



## **MEMÓRIA DE REUNIÃO – EXTRAORDINÁRIA**

### **CONSELHO GESTOR DO PARQUE NATURAL MUNICIPAL DO PEDROSO SANTO ANDRÉ - BIÊNIO 2024-2025**

**Santo André, 16 de maio de 2024**

#### **PARTICIPANTES**

##### **Poder Público:**

- Eriane Justo Luiz Savóia – presidente e representante titular do Departamento de Gestão Ambiental (SEMASA);
- Nathalia Oliveira Padovanni – representante suplente do Departamento de Gestão Ambiental (SEMASA);
- Rodrigo Romão– representante titular da Gerência de Controle Ambiental (SEMASA);
- Leandro Wada Simone – representante titular da Secretaria de Meio Ambiente (PSA).

##### **Sociedade Civil:**

- Ivone Emilia Maria Manzoni – representante titular do Instituto de Inclusão e Desenvolvimento Sustentável Manacá da Serra;
- Geni Aparecida Rodrigues – representante suplente do Instituto de Inclusão e Desenvolvimento Sustentável Manacá da Serra;

##### **Convidados:**

- Regina Fátima da Silva – Muncípe;
- Maria de Moraes Cruz – Muncípe;
- Artur Santiago Brant Campos – Dossel Ambiental;
- Luiz Otávio Mendonça M. Ribeiro – Dossel Ambiental;
- Luiza Valle Souza – Dossel Ambiental;
- Gislene Gomes – Muncípe;
- Shirlei Faro Alei – Muncípe;
- Emanuel Leite Guimarães – Muncípe (Parque Miami);



- Luiz Carlos Zambrocio – Morador;
- Fernando Arlei Cruseiro – SEMASA.

#### **JUSTIFICATIVA DE AUSÊNCIA**

- Justificaram ausência nesta reunião: Santuário Nacional da Umbanda e Associação Amigos do Recreio da Borda do Campo.

#### **PAUTA**

- Apresentação do Plano de Trabalho da Revisão do Plano de Manejo (Volume II) do Parque Natural Municipal do Pedroso pela equipe da empresa Dossel Ambiental.

#### **ABERTURA**

- Os trabalhos da plenária foram iniciados às 14h31. Eriane Justo Luiz Savoia (DGA/SEMASA) informou que os representantes da Dossel Ambiental farão uma apresentação a respeito dos dados e informações que subsidiarão a revisão do Plano de Manejo do Parque Natural Municipal do Pedroso.

#### **APRESENTAÇÃO DO PLANO DE TRABALHO DA REVISÃO DO PLANO DE MANEJO (VOLUME II) DO PARQUE NATURAL MUNICIPAL DO PEDROSO PELA EQUIPE DA EMPRESA DOSEL AMBIENTAL**

- Luiz Otávio Mendonça M. Ribeiro (Dossel Ambiental) iniciou a exposição informando que atua como engenheiro florestal. Explicou que o Plano de Trabalho para Revisão do Plano de Manejo descreve toda a metodologia proposta para a atualização do conteúdo registrado no Volume II – Programas de Manejo e Mapas de Zoneamento.

## PLANO DE TRABALHO

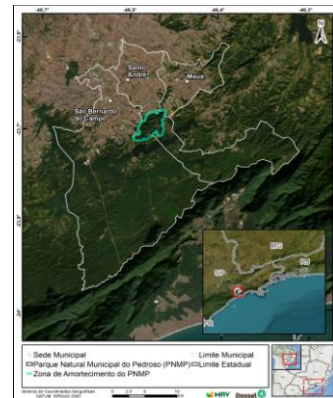
Revisão do Vol. 2 do Plano de Manejo

### Plano de Trabalho:

- Indicar as atividades que serão desenvolvidas;
- Nortear as ações técnicas;
- Revisão do Plano de Manejo (Vol. 2) do PNMP.

### PLANO DE MANEJO DO PARQUE NATURAL MUNICIPAL DO PEDROSO

PROGRAMAS DE MANEJO – VOLUME II



- **Geral** → Revisão do Plano de Manejo do Parque Natural Municipal do Pedroso, focando na atualização dos programas de gestão existentes no Vol. II do PM.

➤ **Específicos:**

- Avaliar a área protegida;
- Revisar e atualizar os problemas principais e potenciais da UC, apresentar recomendações para revisão do PM, mantendo-o adequado à realidade da região;
- Fornecer informações atualizadas e precisas para os gestores e equipes responsáveis pela gestão do PNMP.



### Diagnóstico situacional

- Identificar a situação atual da UC → dados primários e secundários

#### Dados secundários

- Plano de Manejo (vol.1 e 2);
- Relatórios técnicos, livros e artigos científicos;
- Registros governamentais;
- Outras fontes de dados.

#### Dados primários

- Entrevistas e consultas públicas;
- Inspeções e vistorias;
- Revisão dos registros fundiários;
- Dados para o mapeamento;
- Registros fotográficos.

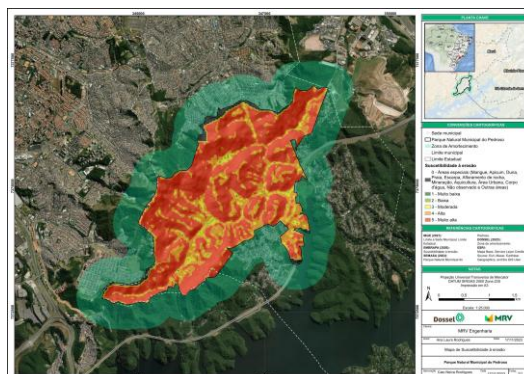
### Avaliação ecológica e da biodiversidade

- Sistematizar e analisar os dados disponíveis:
  - espécies ameaçadas, endêmicas, estado de conservação, entre outros;
  - mapeamento dos habitats e áreas críticas;
  - serviços ecossistêmicos;
  - lacunas de conhecimento;
  - uso do solo e pressões antrópicas;
  - recomendações para manejo e monitoramento (propor programas).



### Aspectos físicos

- Mapear e definir áreas de risco geológico;
  - Áreas de alta declividade com trincas ou cicatrizes, locais de atrativos turísticos com risco de queda de blocos;
  - Identificar áreas suscetíveis ao surgimento de erosões;
  - Identificar os corpos hídricos do parque (usos e fontes);
- Mapas temáticos (risco, hidrografia, uso do solo, limite do parque).
- Medidas de prevenção e mitigação dos riscos e potencialização das oportunidades.



#### Aspectos socioeconômicos

- Aprofundar o estudo das características socioeconômicas no entorno do PNMP;
- Principais comunidades: núcleo Eucaliptos, Rua Pintassilva e Santuário Nacional de Umbanda:
  - residentes do entorno carece de informações sobre as características de conservação da UC.
- Outros atores mapeados.
- Medidas de conscientização e sensibilização das comunidades do entorno do Parque.



#### Estado atual das infraestruturas e recursos

- Inventário e memoriais descritivos das estruturas do PNMP:
  - Edificações;
  - Trilhas;
  - Centro de visitantes;
  - Área de lazer, etc.

- Identificar lacunas na administração, manutenção e preservação das infraestruturas;
- Direcionamento e captação de recursos.



**Aspectos fundiários**

- Revisão dos registros fundiários e demais documentos;
- Revisar e mapear o perímetro do Parque → imagens de satélite, fotografias aéreas e tecnologias de sensoriamento remoto;
- Identificar a natureza jurídica das terras;
- Verificar a presença de invasores e posseiros;
- Analisar registros legais que definem os limites e restrições da UC;
- **Projetar soluções para a regularização fundiária.**



**Revisão de documentação e legislação relevante**

- Pesquisa documental → entender o histórico da UC, ações de manejo, normativas vigentes, outros documentos relevantes;
- Revisar leis e regulamentos ambientais → impactar gestão e exigir adaptações.

**Análise integrada de informações:**

- Formular um PM atual, relevante e alinhado com as necessidades e os requisitos legais da UC.



#### Identificação de desafios e oportunidades

- Revisar e analisar as ameaças e oportunidades que podem afetar o PNMP;
- Matriz de análise estratégica;
- Antecipar situações que possam afetar a UC;
- Matriz → guia para planejamento e a definição de estratégias para o manejo.



- ✓ Avaliação dos objetos originais da UC e sua relevância atual;
- ✓ Avaliação dos componentes fundamentais:
  - ❖ Propósito;
  - ❖ Significância;
  - ❖ Recursos e valores fundamentais.
- Verificar conformidade com a legislação e as políticas públicas;
- Identificar se respondem as necessidades atuais de conservação, uso público e envolvimento da comunidade.



**Consulta pública e participação social**

- Promover a transparência e a inclusão;
- Reuniões, oficinas, questionários, outras formas de interação;
- Construção de uma visão coletiva sobre o estado atual do parque e da sua gestão.



Mapeamento das partes interessadas

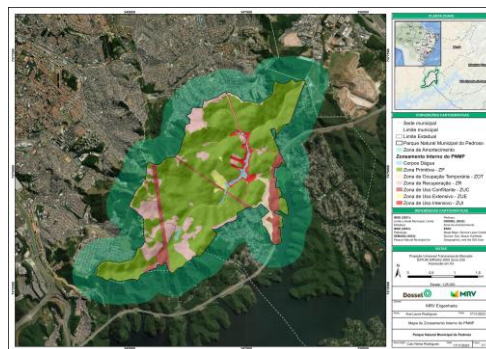
Consulta e Oficinas

Processamento e integração das contribuições

**Análise do zoneamento atual**

- Verificar a eficácia do zoneamento atual em atender aos objetivos;
- Levantar alterações ambientais, sociais e econômicas ocorridas desde a última atualização serão consideradas;
- Identificar as áreas onde o zoneamento atual não cumpre os objetivos propostos.

**Proposta de zoneamento**



**Etapas:**

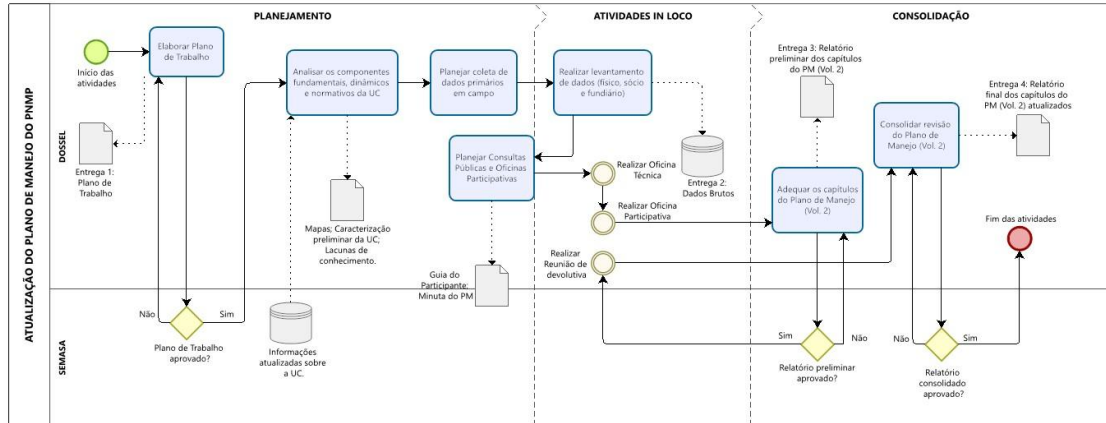
- Revisar os programas existentes:
  - O que já foi implementado e quais foram os resultados alcançados.
- Verificar os programas que foram desenvolvidos :
  - Revisão de novas medidas, de metas e objetivos para avaliar progresso e eficácia.
- Propor novos programas.

Entender a dinâmica temporal e espacial dos indicadores ecológicos

Ferramenta de tomada de decisão



## Dossel Fluxograma



## Dossel Cronograma de atividades

ATIVIDADES	ATUALIZAÇÃO - PLANO DE MANEJO PNMP (VOL. 2)					
	mar/24	abr/24	mai/24	jun/24	jul/24	ago/24
Plano de Trabalho (primeira entrega)	█					
Mapeamento das partes interessadas		█				
Análise dos componentes fundamentais		█				
Análise dos planos e estudos específicos		█				
Análise dos componentes dinâmicos		█				
Dados brutos (segunda entrega)			█			
Análise dos componentes normativos			█			
Etapas preparatórias das oficinas				█		
Oficina 1				█		
Oficina 2					█	
Relatório preliminar (terceira entrega)					█	
Oficina 3						█
Relatório final (quarta entrega)						█

**Estevão Rezende**

Gerente de projetos

[estevao@dosselambiental.com.br](mailto:estevao@dosselambiental.com.br)

**Luiz Otávio Ribeiro**

Coordenação de projetos

[luizotavio@dosselambiental.com.br](mailto:luizotavio@dosselambiental.com.br)

**Artur Brant**

Coordenação de Socioeconomia

[artur@dosselambiental.com.br](mailto:artur@dosselambiental.com.br)

**Luiza Souza**

Coordenação projetos

[s.luiza@dosselambiental.com.br](mailto:s.luiza@dosselambiental.com.br)



- Após o encerramento da exposição, foi registrada uma fotografia de todo o coletivo presente.



*Membros do Conselho Gestor do PNMP, Equipe Dossel Ambiental e Convidado*



## **ENCAMINHAMENTOS FINAIS**

- Não houve registro de encaminhamentos.

\*\*\*\*

Nada mais havendo a tratar, encerrou-se a reunião, cuja Memória, assim redigida e aprovada, deverá ser oportunamente assinada por:

**Eriane Justo Luiz Savóia**

Presidente do Conselho Gestor do Parque Natural Municipal do Pedroso  
Diretora do Departamento de Gestão Ambiental do Semasa