



RELATÓRIO QUADRIMESTRAL DE GESTÃO MAIO – AGOSTO 2013



O Relatório Quadrimestral Detalhado é uma exigência legal decorrente do Artigo 36 da Lei Complementar nº 141/2012 que determina que esse instrumento de prestação de contas deva ser encaminhado ao Conselho de Saúde para apreciação. Em obediência à legislação em vigor, a Secretaria de Saúde de Santo André realiza em setembro de 2013 a Audiência Pública de Prestação de Contas do 2º Quadrimestre de 2013, relativa ao Sistema Único de Saúde (SUS) no âmbito Municipal.



OFERTA E PRODUÇÃO DE SERVIÇOS E INDICADORES DE SAÚDE

SOBRE OS DADOS E INFORMAÇÕES APRESENTADAS A SEGUIR RESSALTAMOS QUE SÃO DE BANCOS OFICIAIS (MINISTÉRIO DA SAÚDE, SECRETARIA DE ESTADO DA SAÚDE, SECRETARIA MUNICIPAL DE SAÚDE)
ESTES BANCOS SÃO ALIMENTADOS MENSALMENTE COM OS DADOS VINDOS DAS UNIDADES DE SAÚDE E PODEM NÃO SER APRESENTADOS NA SUA TOTALIDADE EM UM ÚNICO MÊS. DEVIDO A ISTO, POR VEZES, HÁ UMA DEFASAGEM DE 3 MESES ENTRE A PRODUÇÃO DO SERVIÇO E SUA INCLUSÃO NO BANCO DE DADOS.



Quantidade de estabelecimentos de saúde SUS sob gestão municipal por esfera administrativa.

Santo André, agosto de 2013.

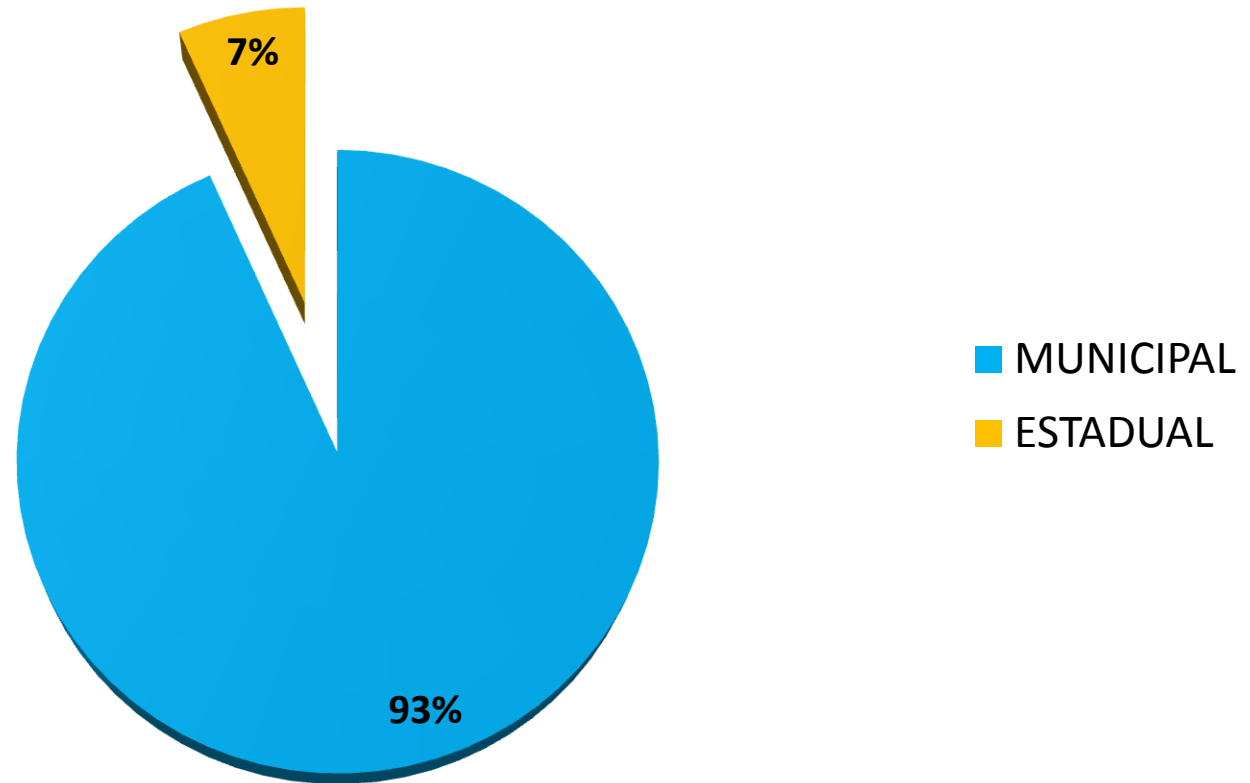
Tipo de Estabelecimento	Administração			
	Municipal	Estadual	Privada	Total
Secretaria de Saúde	1	-	-	1
Central de Regulação de Serviços de Saúde	1	-	-	1
Central de Regulação Médica das Urgências	1	-	-	1
Unidade de Vigilância em Saúde	1	-	-	1
Centro de Saúde/Unidade Básica	34	1 (CDP)	-	35
Unidade de Apoio Diagnose e Terapia (SADT Isolado)	1	-	3	4
Clínica/Centro de Especialidade	7	-	2	9
Policlínica	5	-	1	6
Centro de Atenção Psicossocial	5	-	-	5
Unidade Móvel de Nível Pré-Hospitalar na Área de Urgência	13	-	-	13
Pronto Atendimento	4	-	-	4
Pronto Socorro Geral	3	-	-	3
Hospital Geral	1	-	-	1
Hospital Especializado	-	-	1	1
TOTAL	77	1	7	85

Quantidade de estabelecimentos de saúde SUS sob gestão estadual por esfera administrativa.
Santo André, agosto de 2013.

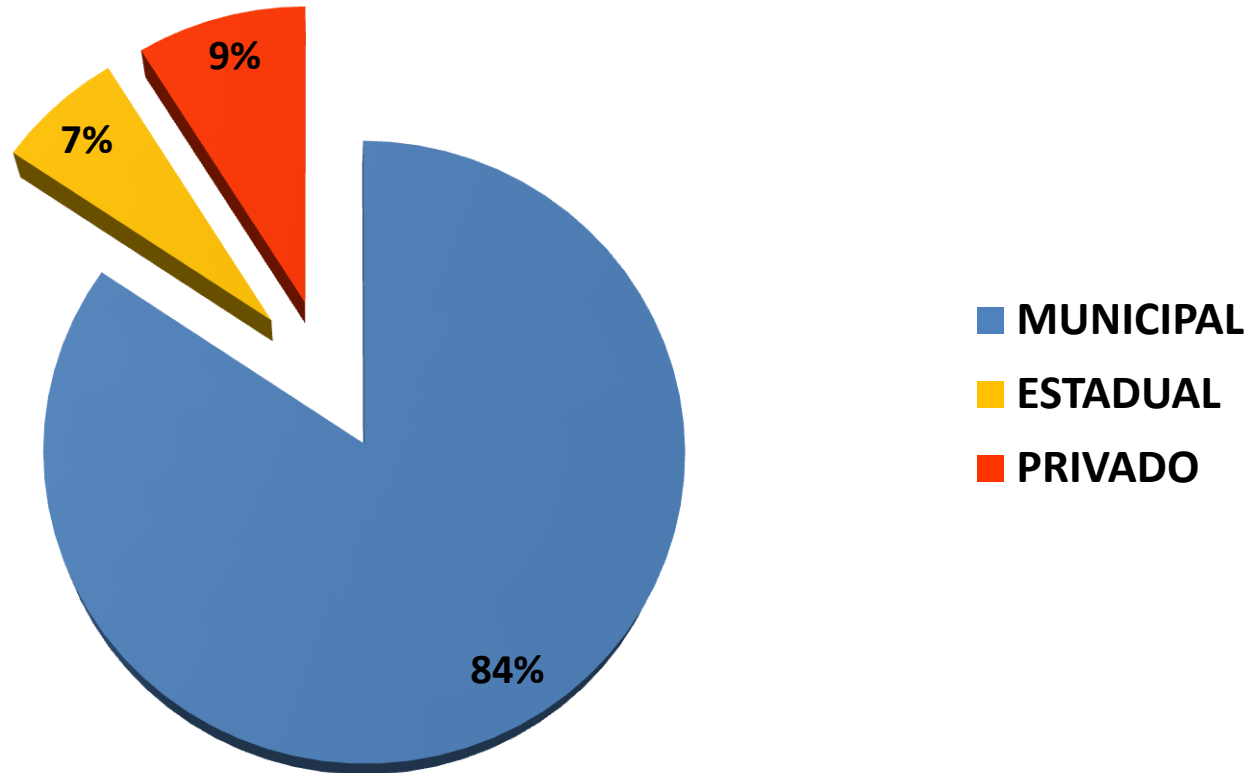
Tipo de Estabelecimento	Administração			
	Municipal	Estadual	Privada	Total
Unidade de Vigilância à Saúde	-	1	-	1
Farmácia	-	1	-	1
Laboratório Central de Saúde Pública	-	1	-	1
Clínica/Centro de Especialidade	-	-	1 (CNH)	1
Hospital/Dia-Isolado	-	1	-	1
Hospital Geral	-	1	-	1
TOTAL	-	5	1	6

Fonte: Ministério da Saúde/Cadastro Nacional de Estabelecimentos de Saúde.

GESTÃO



ADMINISTRAÇÃO



Para efeito de análise das características das unidades, as mesmas foram categorizadas em cinco grandes tipos:

Vigilância à Saúde (Unidade de Vigilância em Saúde),

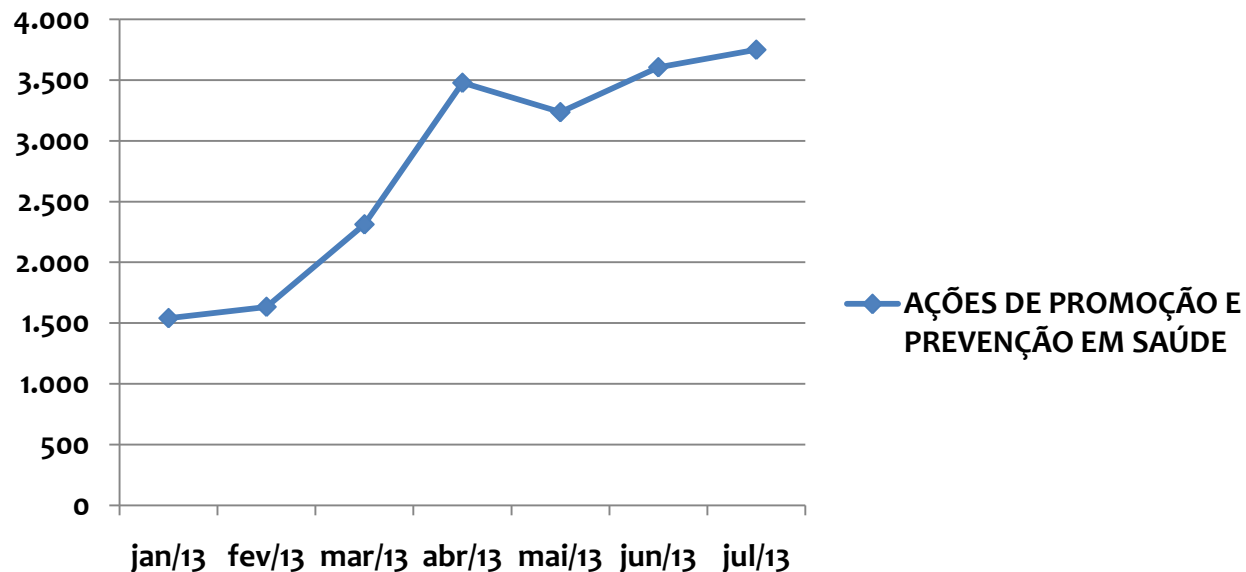
Atenção Básica (Centros de Saúde/Unidades Básicas),

Apoio Diagnóstico e Terapêutico (Unidades de Apoio Diagnose e Terapia),

Atenção Especializada (Clínicas/Centros de Especialidades, Policlínicas e Centros de Atenção Psicossocial e Hospital Especializado) e

Urgência e Emergência (Central de Regulação Médica das Urgências, Unidades Móveis Pré-Hospitalares, Pronto Atendimento, Prontos-Socorros, e Hospital Geral).

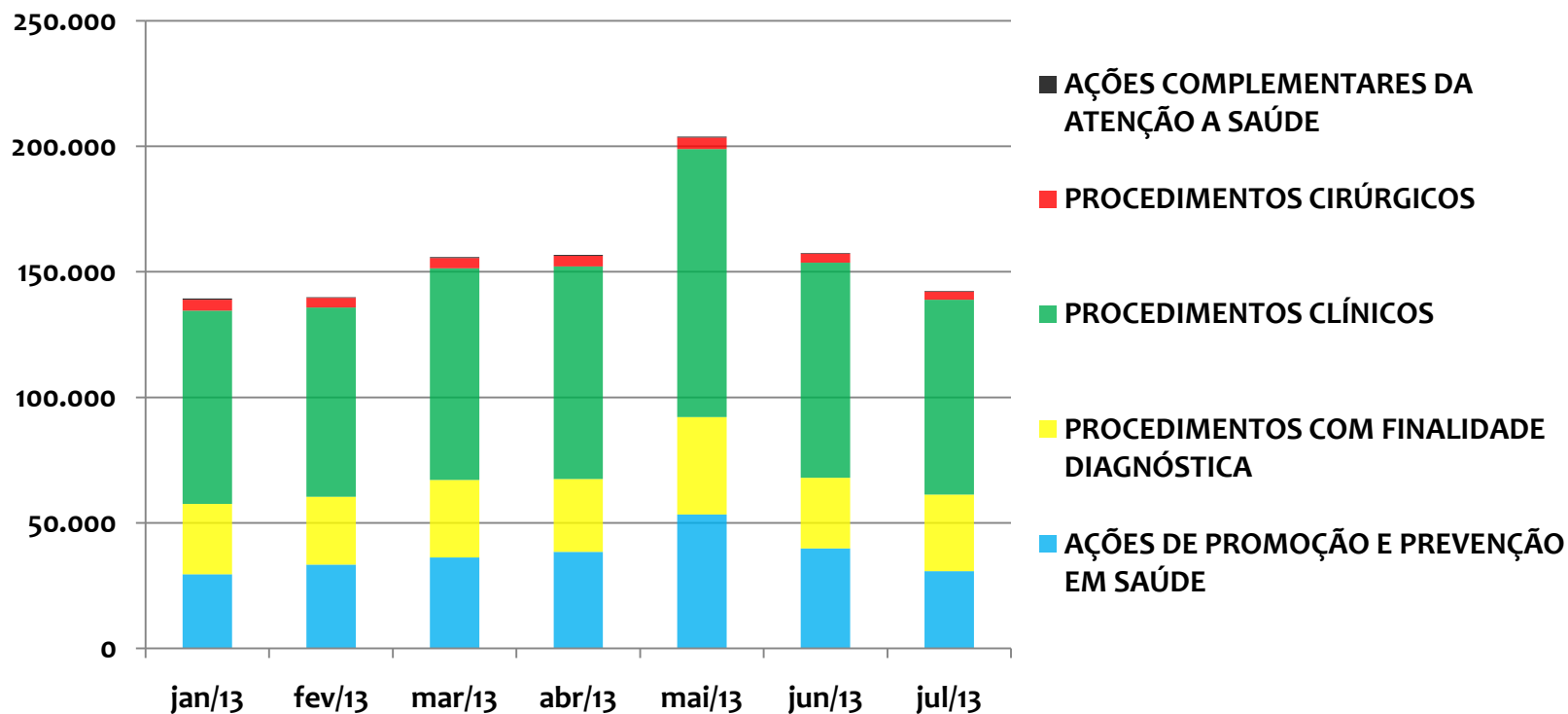
VIGILÂNCIA À SAÚDE



FONTE: SIA-SUS banco local - por mês de competência (dados sujeitos a atualização)

VIGILÂNCIA À SAÚDE	jan/13	fev/13	mar/13	abr/13	mai/13	jun/13	jul/13
AÇÕES DE PROMOÇÃO E PREVENÇÃO EM SAÚDE	1.541	1.634	2.313	3.479	3.237	3.607	3.751
TOTAL	1.541	1.634	2.313	3.479	3.237	3.607	3.751

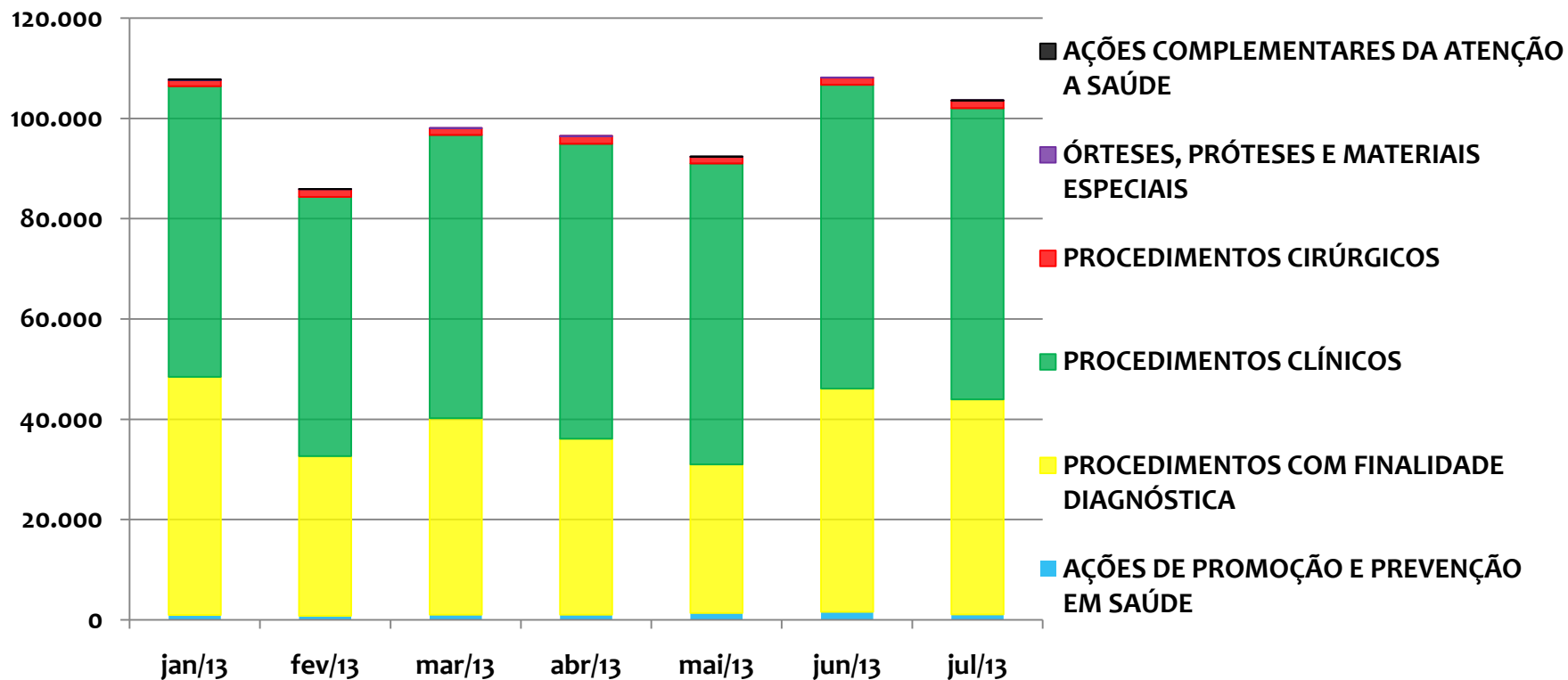
ATENÇÃO BÁSICA



FONTE: SIA-SUS banco local - por mês de competência (dados sujeitos a atualização)

ATENÇÃO BÁSICA	jan/13	fev/13	mar/13	abr/13	mai/13	jun/13	jul/13
AÇÕES DE PROMOÇÃO E PREVENÇÃO EM SAÚDE	29.455	33.319	36.164	38.481	53.363	39.765	30.797
PROCEDIMENTOS COM FINALIDADE DIAGNÓSTICA	28.123	27.095	30.918	29.039	38.771	28.241	30.417
PROCEDIMENTOS CLÍNICOS	76.930	75.429	84.389	84.688	106.782	85.682	77.686
PROCEDIMENTOS CIRÚRGICOS	4.388	3.769	4.052	4.203	4.643	3.514	3.190
AÇÕES COMPLEMENTARES DA ATENÇÃO A SAÚDE	436	324	359	363	345	333	259
TOTAL	139.332	139.936	155.882	156.774	203.904	157.535	142.349

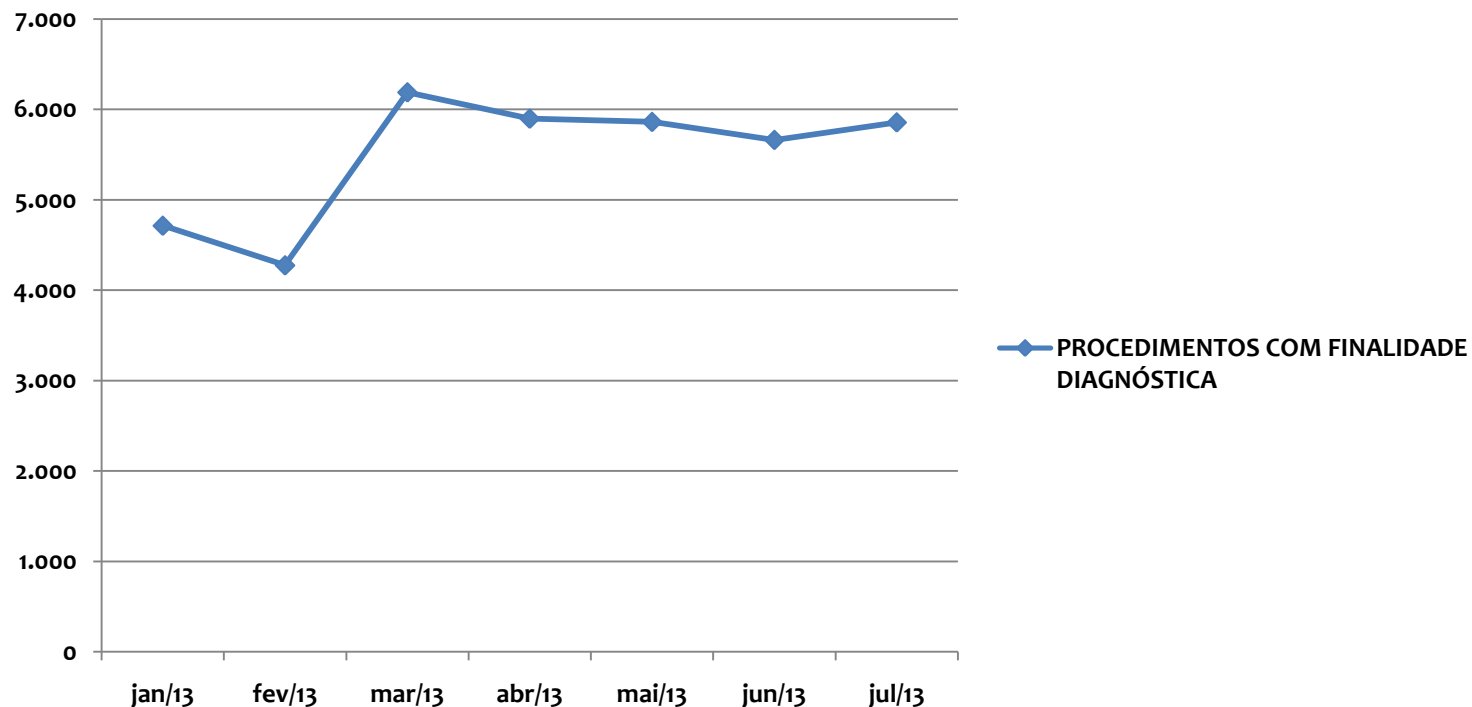
ATENÇÃO ESPECIALIZADA



FONTE: SIA-SUS banco local - por mês de competência (dados sujeitos a atualização)

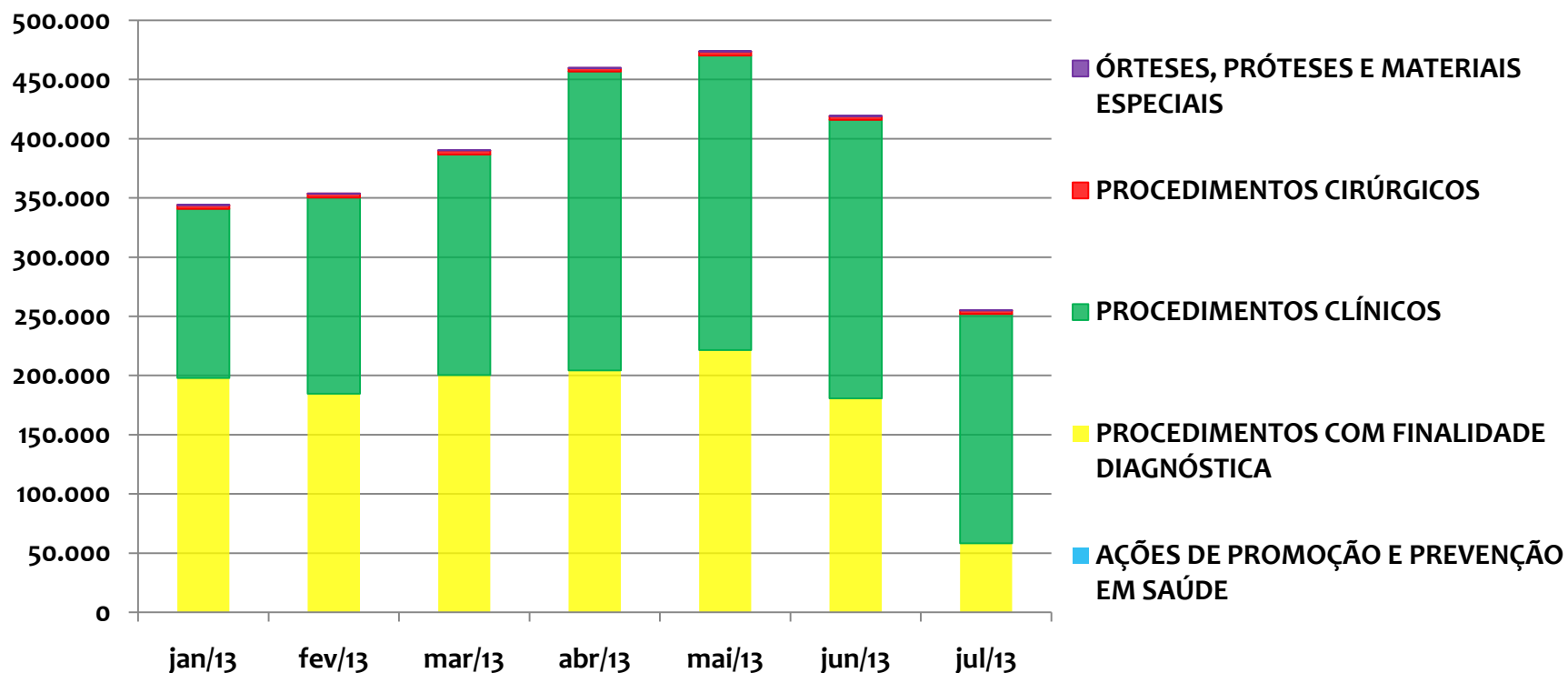
ATENÇÃO ESPECIALIZADA	jan/13	fev/13	mar/13	abr/13	mai/13	jun/13	jul/13
AÇÕES DE PROMOÇÃO E PREVENÇÃO EM SAÚDE	987	773	1.028	1.005	1.391	1.600	1.078
PROCEDIMENTOS COM FINALIDADE DIAGNÓSTICA	47.445	31.851	39.168	35.083	29.585	44.542	42.883
PROCEDIMENTOS CLÍNICOS	57.948	51.707	56.463	58.813	60.029	60.546	58.044
PROCEDIMENTOS CIRÚRGICOS	1.248	1.570	1.379	1.590	1.321	1.424	1.583
ÓRTESES, PRÓTESES E MATERIAIS ESPECIAIS	125	59	75	44	62	32	17
AÇÕES COMPLEMENTARES DA ATENÇÃO A SAÚDE	2	1	0	0	2	0	1
TOTAL	107.755	85.961	98.113	96.535	92.390	108.144	103.606

APOIO DIAGNÓSTICO E TERAPÊUTICO



APOIO DIAGNÓSTICO E TERAPÊUTICO	jan/13	fev/13	mar/13	abr/13	mai/13	jun/13	jul/13
PROCEDIMENTOS COM FINALIDADE DIAGNÓSTICA	4.715	4.277	6.189	5.898	5.862	5.663	5.857
TOTAL	4.715	4.278	6.189	5.899	5.862	5.663	5.857

URGÊNCIA E EMERGÊNCIA

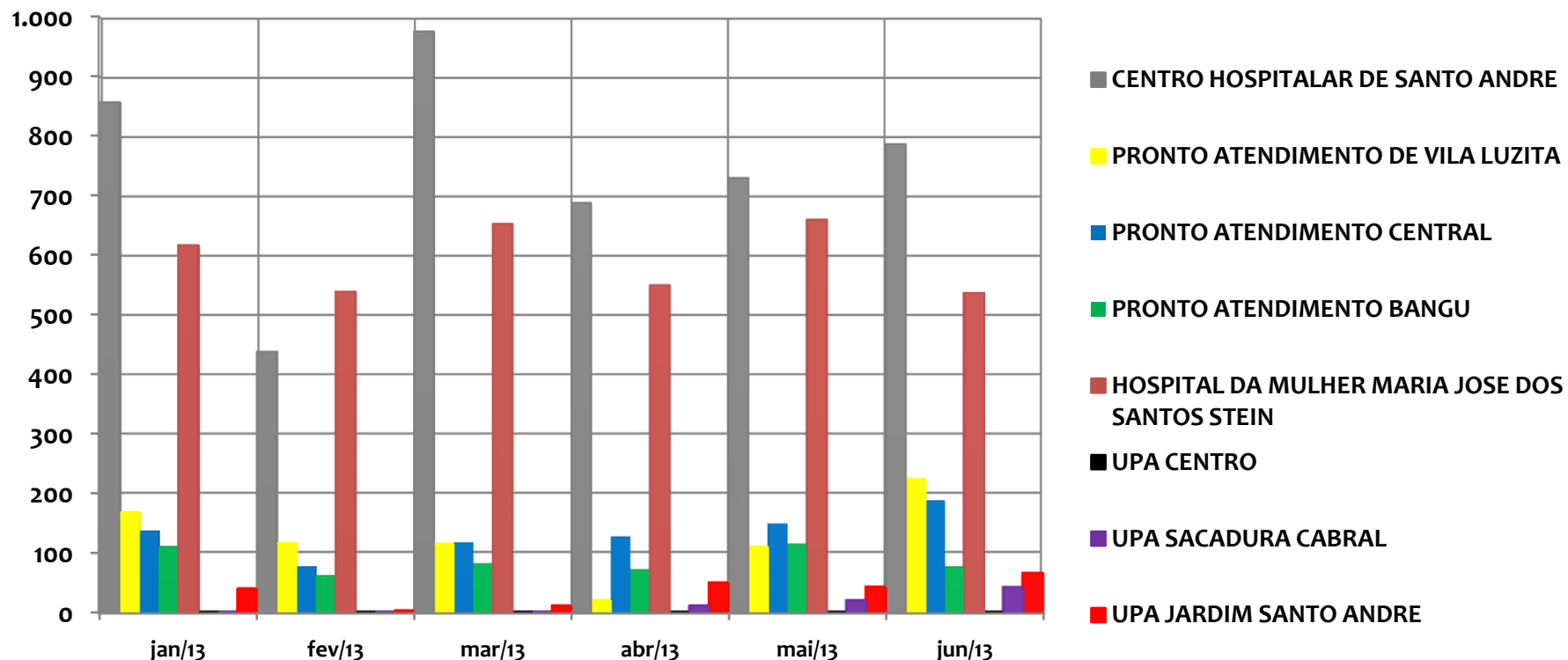


FONTE: SIA-SUS banco local - por mês de competência (dados sujeitos a atualização)

URGÊNCIA E EMERGÊNCIA	jan/13	fev/13	mar/13	abr/13	mai/13	jun/13	jul/13
AÇÕES DE PROMOÇÃO E PREVENÇÃO EM SAÚDE	6	27	49	37	0	0	0
PROCEDIMENTOS COM FINALIDADE DIAGNÓSTICA	197.822	184.589	200.202	204.211	221.543	180.692	58.332
PROCEDIMENTOS CLÍNICOS	142.901	165.582	186.430	252.451	248.615	235.203	193.749
PROCEDIMENTOS CIRÚRGICOS	3.395	3.444	3.447	2.973	3.581	3.169	3.055
ÓRTESES, PRÓTESES E MATERIAIS ESPECIAIS	114	184	166	215	106	355	57
TOTAL	344.238	353.826	390.294	459.887	473.845	419.419	255.193



NÚMERO DE INTERNAÇÕES POR MÊS DE COMPETÊNCIA

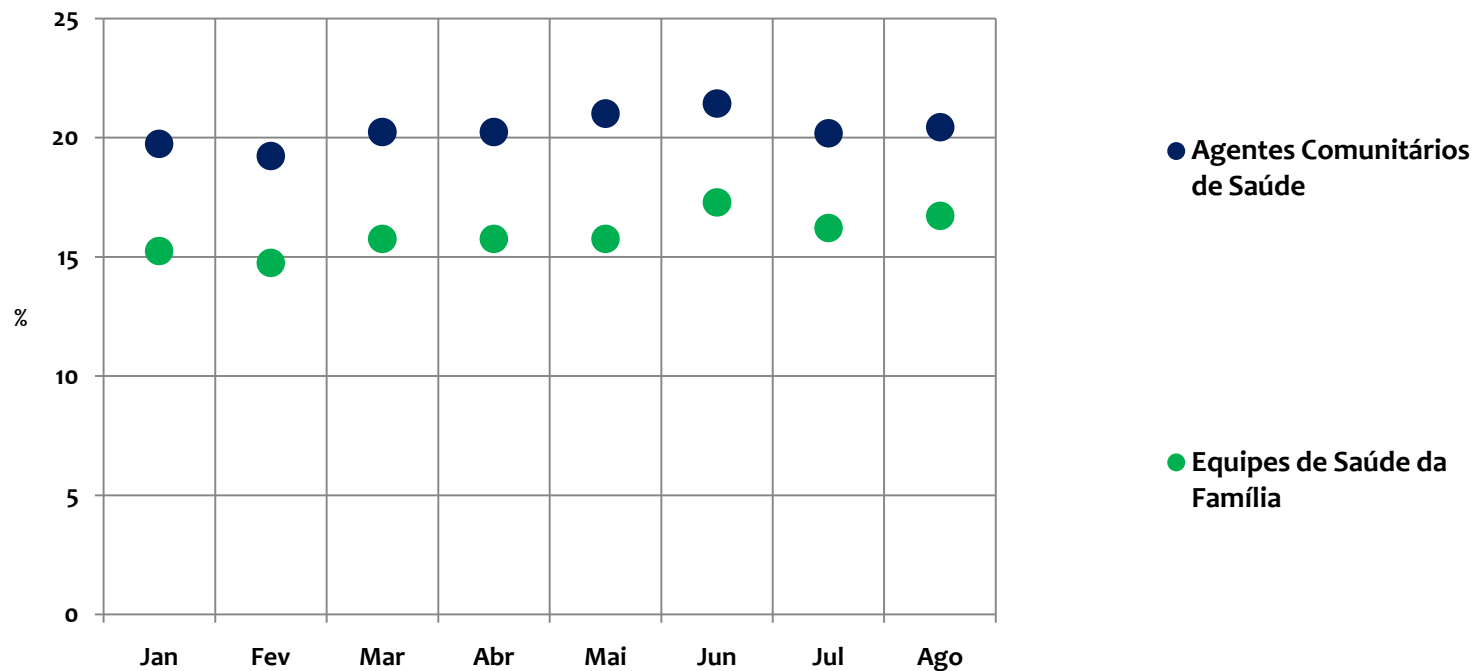


FONTE: SIH-SUS banco local (dados sujeitos a atualização)

Mês de fevereiro com 18 dias úteis

Hospital	jan/13	fev/13	mar/13	abr/13	mai/13	jun/13
CENTRO HOSPITALAR DE SANTO ANDRE	857	438	976	688	730	787
PRONTO ATENDIMENTO DE VILA LUZITA	168	116	115	20	110	224
PRONTO ATENDIMENTO CENTRAL	137	77	117	127	149	188
PRONTO ATENDIMENTO BANGU	111	62	82	72	115	77
HOSPITAL DA MULHER MARIA JOSE DOS SANTOS STEIN	617	539	653	550	660	537
UPA CENTRO	0	0	0	0	0	0
UPA SACADURA CABRAL	0	0	0	11	20	42
UPA JARDIM SANTO ANDRE	40	3	11	50	43	66
Total	1.930	1.235	1.954	1.518	1.827	1.921

Proporção da cobertura populacional estimada pela Estratégia de Saúde da Família

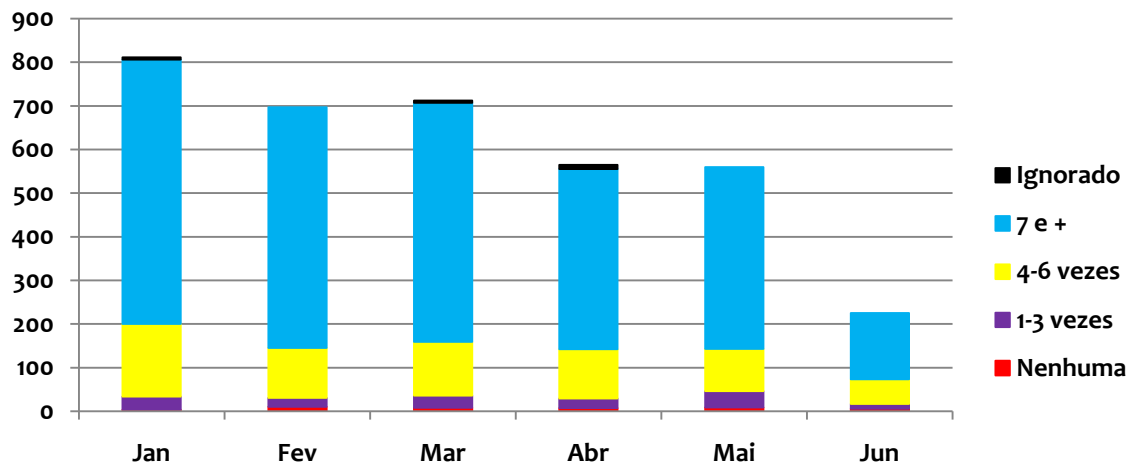


FONTE: Departamento de Atenção Básica / Ministério da Saúde

Proporção de cobertura populacional estimada	Jan	Fev	Mar	Abr	Mai	Jun	Jul	Ago
Agentes Comunitários de Saúde	19,75	19,24	20,25	20,25	21,02	21,44	20,19	20,45
Equipes de Saúde da Família	15,25	14,75	15,76	15,76	15,76	17,29	16,22	16,73



Número de nascidos vivos de mães residentes segundo o número de consultas de pré-natal



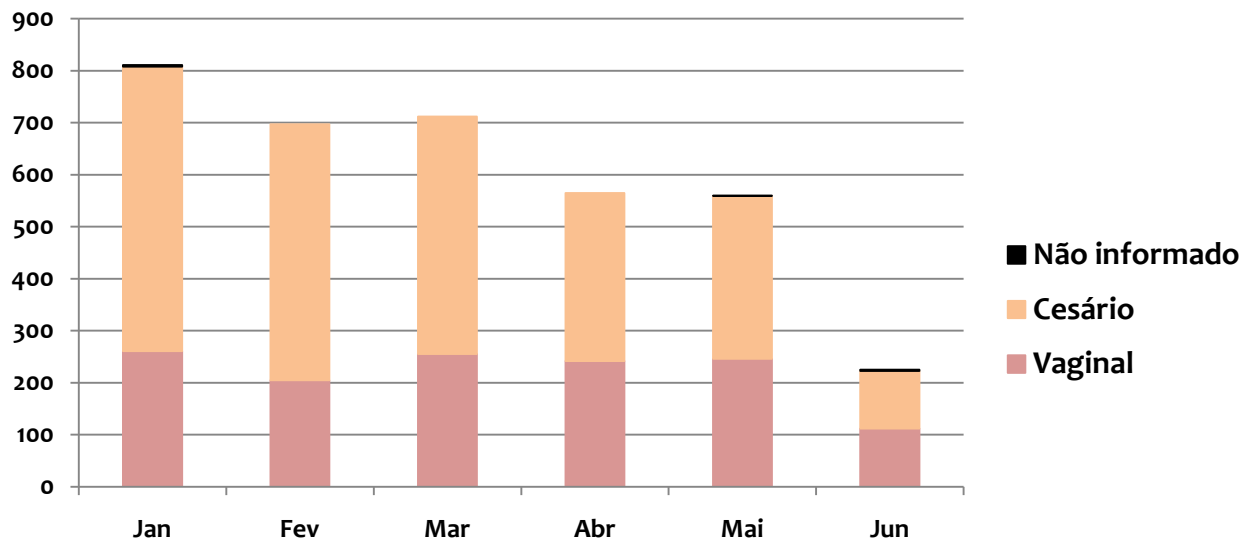
FONTES: SINASC banco local (dados sujeitos a atualizações)

Hospital da Mulher	Jan	Fev	Mar	Abr	Mai	Jun
Nenhuma	3	9	5	8	9	8
1-3 vezes	23	23	26	24	34	12
4-6 vezes	109	77	83	93	79	66
7 e +	238	225	268	284	259	151
Ignorado	4	0	4	3	0	0
Total	377	334	386	412	381	237

Consultas de Pré-Natal	Jan	Fev	Mar	Abr	Mai	Jun
Nenhuma	4	10	8	7	9	6
1-3 vezes	30	21	28	22	37	11
4-6 vezes	166	114	123	113	97	56
7 e +	606	552	548	413	417	152
Ignorado	5	0	5	10	0	0
Total	811	697	712	565	560	225



Número de nascidos vivos de mães residentes segundo o tipo de parto

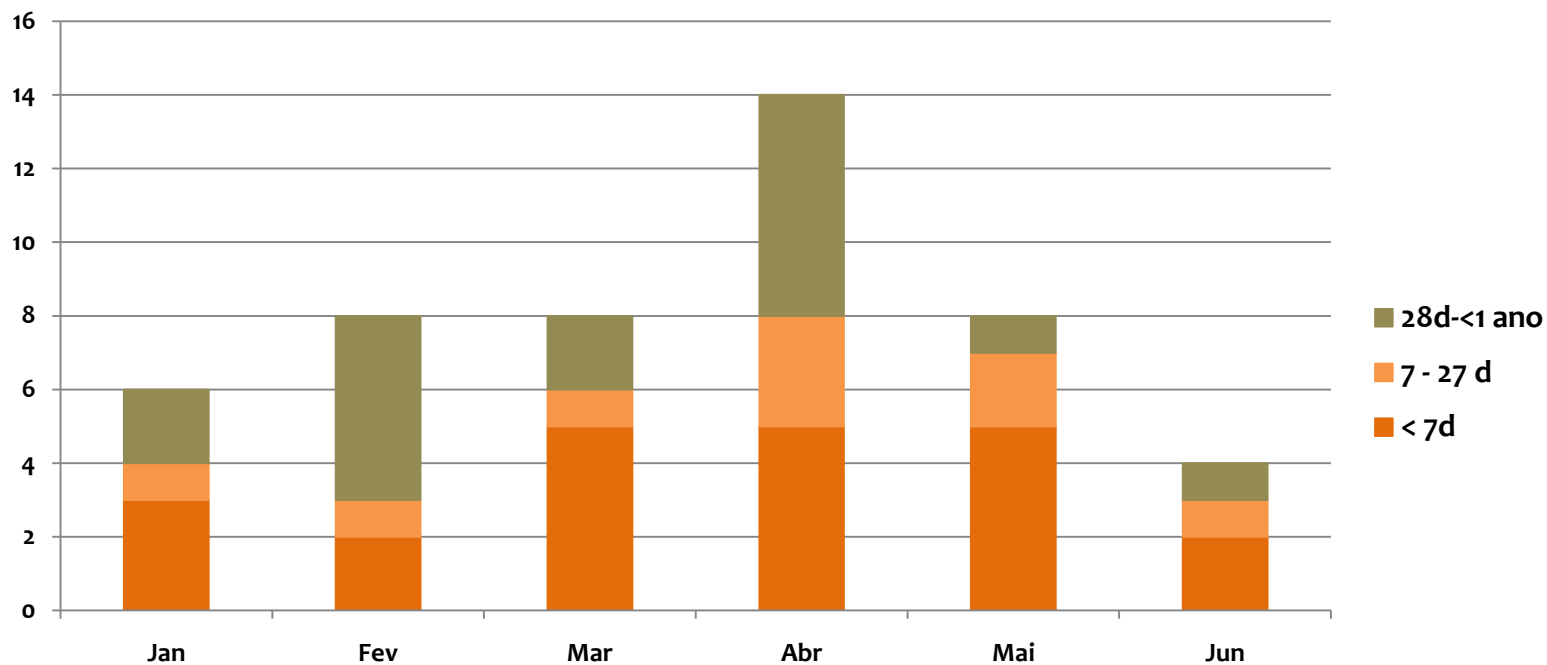


FONTE: SINASC banco local (dados sujeitos a atualizações)

Hospital da Mulher	Jan	Fev	Mar	Abr	Mai	Jun
Vaginal	216	185	237	265	263	134
Cesário	160	148	149	147	117	101
Não informado	1	1	0	0	1	2
Total	377	334	386	412	381	237

Tipo de Parto	Jan	Fev	Mar	Abr	Mai	Jun
Vaginal	261	205	255	242	246	112
Cesário	547	492	457	323	313	111
Não informado	3	0	0	0	1	2
Total	811	697	712	565	560	225

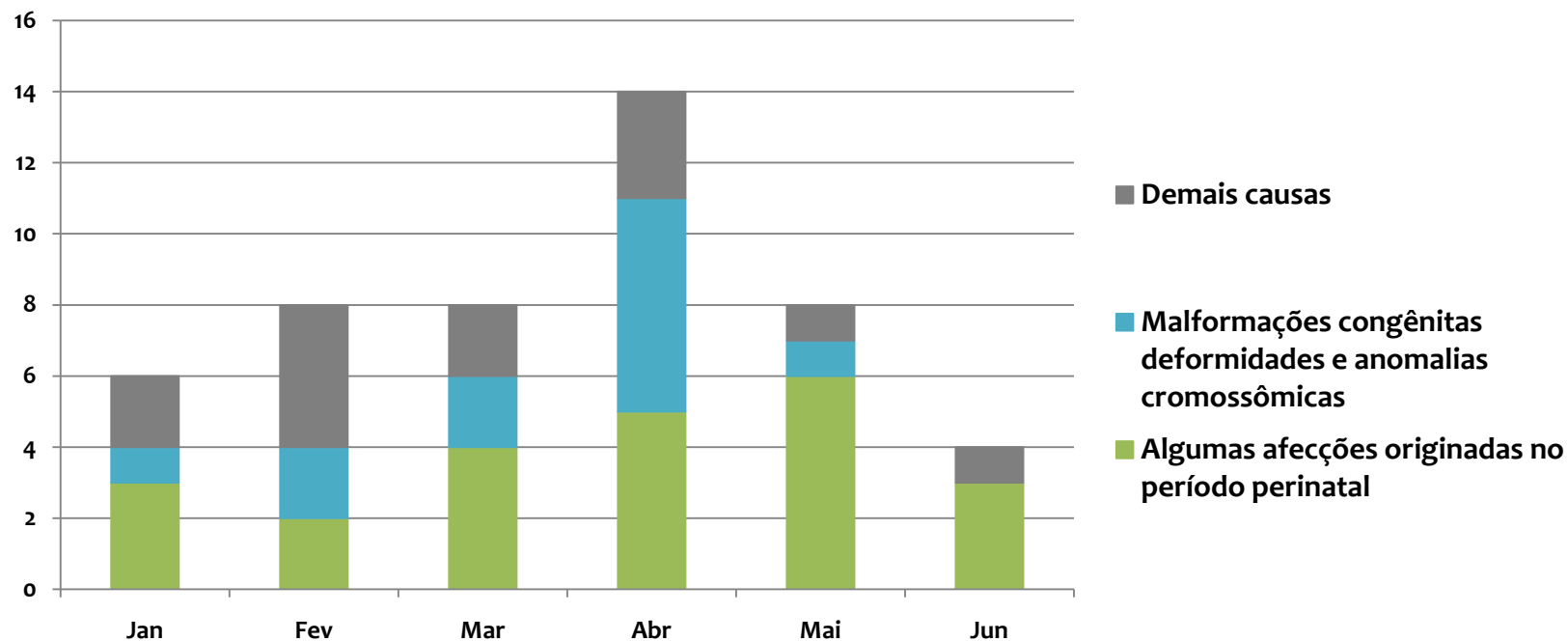
Número de óbitos de residentes menores de 1 ano por idade detalhada



Fonte: SIM banco local (dados sujeitos a atualizações)

Faixa Etária	Jan	Fev	Mar	Abr	Mai	Jun
< 7d	3	2	5	5	5	2
7 - 27 d	1	1	1	3	2	1
28d-<1 ano	2	5	2	6	1	1
Total	6	8	8	14	8	4

Número de óbitos de residentes menores de 1 ano por causas

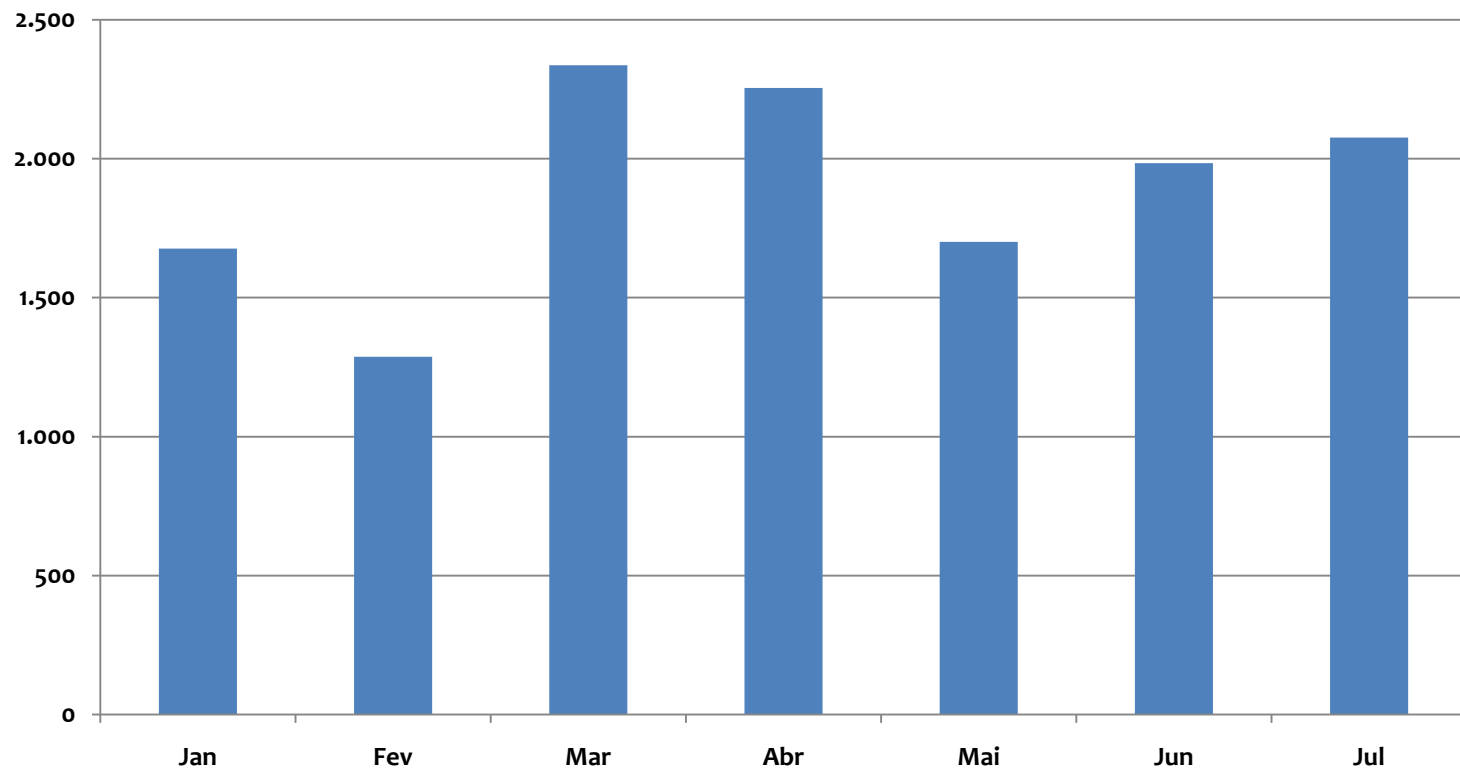


FONTE: SIM banco local (dados sujeitos a atualizações)

Causa (Capítulo CID10)	Jan	Fev	Mar	Abr	Mai	Jun
Algumas afecções originadas no período perinatal	3	2	4	5	6	3
Malformações congênicas deformidades e anomalias cromossômicas	1	2	2	6	1	0
Demais causas	2	4	2	3	1	1
Total	6	8	8	14	8	4



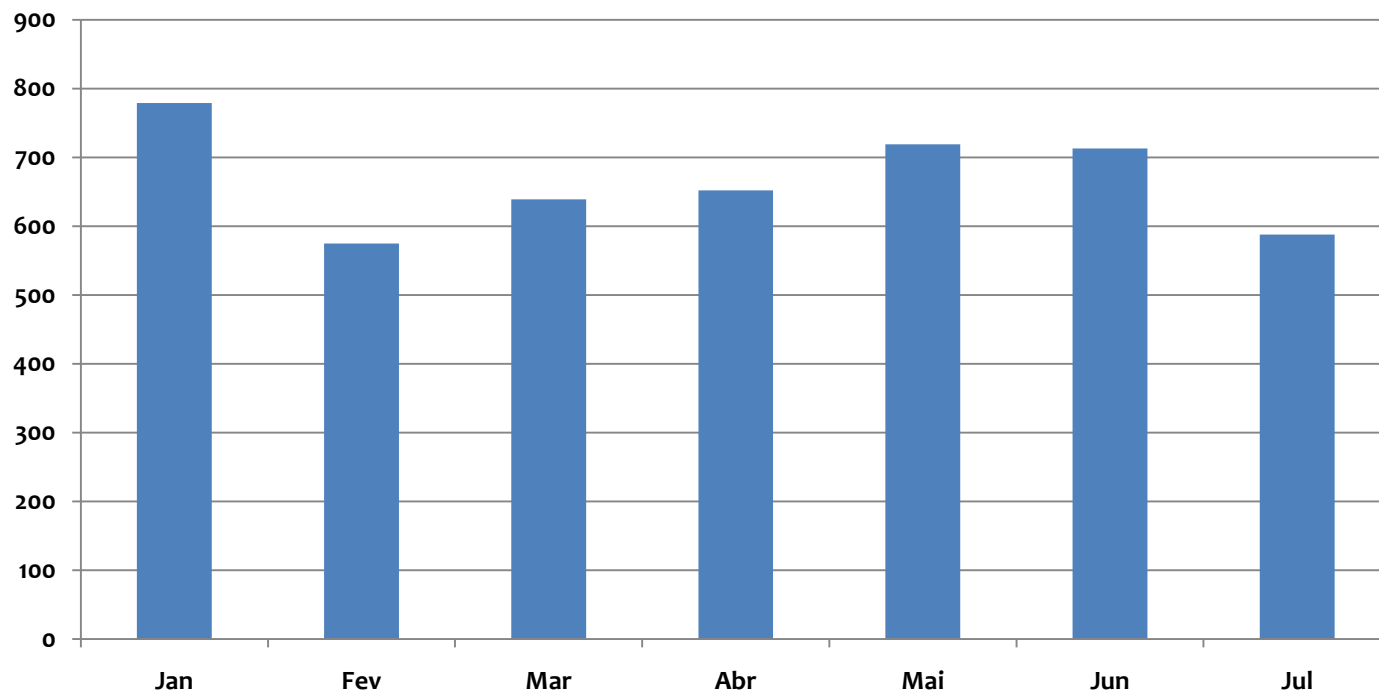
Número de exames citopatológicos do colo do útero em mulheres residentes de 25 a 64 anos , 2013



FORNTE: SIA-SUS (DATASUS - quantidade aprovada / dados sujeitos a retificação)

EXAME CITOPATOLOGICO CERVICO-VAGINAL/MICROFLORA	Jan	Fev	Mar	Abr	Mai	Jun	Jul
	TOTAL	1.677	1.287	2.336	2.255	1.701	1.984

Número de mamografias de rastreamento realizadas em mulheres residentes de 50 a 69 anos, 2013



FONTE: SIA-SUS (DATASUS - quantidade aprovada / dados sujeitos a retificação)

MAMOGRAFIA BILATERAL PARA RASTREAMENTO	Jan	Fev	Mar	Abr	Mai	Jun	Jul
	TOTAL	779	575	639	652	719	713



Cobertura Vacinal em Menores de 1 Ano (Rotina) – Cobertura (%), 2013

VACINA	1° Q*	2° Q**	3° Q***
BCG 1° DOSE	121,4	89,8	
Esquema VIP/VOP (contra poliomielite)	29,4	24,9	
PENTA 3° DOSE	88,7	77,6	
HEPATITE B 3° DOSE	(ENTRA NA PENTA)	(ENTRA NA PENTA)	
MENINGO C 2° DOSE	88,3	78,2	
PNEUMO 10 3° DOSE	76,0	66,2	
ROTA 2° DOSE	90,7	80,5	

(*) 1° Quadrimestre

(**) 1° e 2° Quadrimestre

(***) 1°, 2° e 3° Quadrimestre

Observação: está havendo mudanças no Sistema de Informação do Programa Nacional de Imunização (de DOS para Web), estamos sem acesso a todos os dados.

SÉRIE HISTÓRICA DAS COBERTURAS VACINAIS NA ROTINA, MUNICÍPIO DE SANTO ANDRÉ, 2008 À JUNHO/2013*.

COBERTURA (%)	2008	2009	2010	2011	2012	2013*
BCG-ID	111,57	119,18	113,24	98,04	105,62	103,13
PENTAVALENTE **	93,71	90,15	90,41	91,50	83,18	89,99
HEPATITE B	97,07	92,07	94,79	94,09	89,20	95,23
ROTAVÍRUS	82,39	81,78	86,36	89,85	89,30	92,95
POLIOMIELITE	92,47	89,56	90,99	97,37	89,90	90,30
TRIPLICE VIRAL ***	96,39	94,13	88,32	75,19	95,55	103,94
MENINGOCOCICA TIPO C	18,51	16,35	18,05	108,02	88,26	90,73
PNEUMOCOCICA 10 V	0,00	0,00	36,24	79,52	78,54	83,92

dados fornecidos pelo GVE VII / CVE / CCD / SES

* Fonte: SI-API base gerada em 06/07/2013

POPULAÇÃO: SEADE MENORES DE 1 ANO

** PENTAVALENTE: DIFTERIA, TÉTANO, COQUELUCHE, HEPATITE B, HIB

*** TRÍPLICE VIRAL: SARAMPO, CAXUMBA, RUBÉOLA

Doenças de Notificação Compulsória de residentes em Santo André , 2013

AGRAVO	1º QUADRIMESTRE		2º QUADRIMESTRE		3º QUADRIMESTRE	
	notificados	confirmados	notificados	confirmados	notificados	confirmados
Acidente por animais peçonhentos	1	1	3	3		
AIDS	17	17	23	23		
Atendimento Antirrábico	214	214	185	199		
Coqueluche	15	4	14	1		
Dengue	510	126	200	44		
Doença de Creutzfeldt-Jakob	1	1	---	---		
Doenças Exantemáticas	4	---	2	---		
Esquistossomose	---	---	1	---		
Eventos Adversos Pós-vacina	11	11	4	4		
Febre Amarela	---	---	---	---		
Febre Maculosa	11	1	2	---		
Febre Tifóide	---	---	---	---		
Gestantes HIV +	---	---	---	---		
Hanseníase	5	5	6	6		
Hepatites Virais	65	33	44	14		
Influenza Pandêmico	---	---	---	---		
Intoxicações Exógenas	---	---	---	---		
Leishmaniose Teg. Americana	---	---	---	---		
Leishmaniose Visceral	---	---	1	1		
Leptospirose	24	6	8	1		
Malária	2	1	1	---		
Meningite	67	65	43	58		
Paralisia Flác. Aguda / Poliomielite	1	---	2	---		
Sífilis Congênita	6	6	4	5		
Sífilis em Gestante	17	17	7	7		
Síndrome da Rubéola Congênita	---	1	1	1		
Síndrome do Corrim/ Uretral Masc	1	1	1	1		
Tétano Acidental	---	---	---	---		
Tuberculose	79	79	74	74		
Violência domést, sexual e/ou outras	129	61	103	62		
TOTAL	1.080	669	626	430		

Fonte: Sinanet/Sinanweb – DVS/VE/Santo André



AUDITORIAS

REALIZADAS OU EM FASE

DE EXECUÇÃO NO

PERÍODO E SUAS

RECOMENDAÇÕES E

DETERMINAÇÕES



1-AUDITORIA N°01/2013

UF: SP

MUNICÍPIO: SANTO ANDRÉ

DEMANDANTE:COMPONENTE MUNICIPAL DO SISTEMA NACIONAL DE AUDITORIA/COORDENADORIA DE PLANEJAMENTO.

FINALIDADE: MONITORAMENTO DE INFORMAÇÕES DO SCNES E LANÇAMENTOS DE PROCEDIMENTOS E PRODUÇÃO

UNIDADE AUDITADA: UPA CENTRO

ENCAMINHAMENTO - NÃO CONFORMIDADES APONTADAS

2-AUDITORIA N°02/2013

UF: SP

MUNICÍPIO: SANTO ANDRÉ

DEMANDANTE: COMPONENTE MUNICIPAL DO SISTEMA NACIONAL DE AUDITORIA/COORDENADORIA DE PLANEJAMENTO.

FINALIDADE: MONITORAMENTO DE INFORMAÇÕES DO SCNES E LANÇAMENTOS DE PROCEDIMENTOS E PRODUÇÃO.

UNIDADE AUDITADA: UPA JARDIM SANTO ANDRÉ

ENCAMINHAMENTO - NÃO CONFORMIDADES APONTADAS



3-AUDITORIA Nº3/2013

UF: SP

MUNICÍPIO: SANTO ANDRÉ

DEMANDANTE: COMPONENTE MUNICIPAL DO SISTEMA NACIONAL DE AUDITORIA/COORDENADORIA DE PLANEJAMENTO.

FINALIDADE: MONITORAMENTO DE INFORMAÇÕES DO SCNES E LANÇAMENTOS DE PROCEDIMENTOS E PRODUÇÃO.

UNIDADE AUDITADA: UPA SACADURA CABRAL

ENCAMINHAMENTO - NÃO CONFORMIDADES APONTADAS

4- AUDITORIA NO SCNES DOS FUNCIONÁRIOS DA GHELFOND DIAGNÓSTICOS QUE PRESTAM SERVIÇOS PARA A PREFEITURA DE SANTO ANDRÉ

5- AUDITORIA NO SCNES DOS FUNCIONÁRIOS DE TODAS AS UNIDADES DE SAÚDE LIGADAS AO DAS.

6-PESQUISA DE UTILIZAÇÃO DE SERVIÇOS DE ALTO CUSTO AMBULATORIAIS E HOSPITALARES JUNTO AO USUÁRIO.