

**PREFEITURA DO MUNICÍPIO DE SANTO ANDRÉ  
SECRETARIA DE SAÚDE**

**PRESTAÇÃO DE CONTAS  
CONSELHO MUNICIPAL DE SAÚDE  
1º QUADRIMESTRE 2013**

**REUNIÃO DO CMS EM 23 DE MAIO DE 2013  
AUDIÊNCIA PÚBLICA NA CÂMARA DE VEREADORES EM 27 DE MAIO DE 2013**

### **Lei Complementar nº 141, de 13 de Janeiro de 2012**

**Art. 36.** *O gestor do SUS em cada ente da Federação elaborará Relatório detalhado referente ao quadrimestre anterior, o qual conterà, no mínimo, as seguintes informações:*

*I - montante e fonte dos recursos aplicados no período;*

*II - auditorias realizadas ou em fase de execução no período e suas recomendações e determinações;*

*III - oferta e produção de serviços públicos na rede assistencial própria, contratada e conveniada, cotejando esses dados com os indicadores de saúde da população em seu âmbito de atuação.*

*§ 5º O gestor do SUS apresentará, até o final dos meses de maio, setembro e fevereiro, em audiência pública na Casa Legislativa do respectivo ente da Federação, o Relatório de que trata o caput.*

**Art. 41.** *Os Conselhos de Saúde, no âmbito de suas atribuições, avaliarão a cada quadrimestre o relatório consolidado do resultado da execução orçamentária e financeira no âmbito da saúde e o relatório do gestor da saúde sobre a repercussão da execução desta Lei Complementar nas condições de saúde e na qualidade dos serviços de saúde das populações respectivas e encaminhará ao Chefe do Poder Executivo do respectivo ente da Federação as indicações para que sejam adotadas as medidas corretivas necessárias.*

# Prestação de Contas CMS

## 1º Quadrimestre 2013

### **Estrutura da Prestação de Contas**

1 – Demonstrativo financeiro e contábil, onde estão apresentadas:

#### Receitas

- a) Demonstrativo das receitas de impostos vinculados a aplicação mínima obrigatória na saúde arrecadados no quadrimestre e o valor correspondente à aplicação mínima obrigatória de 15%;
- a) Arrecadação de taxas, multas e correção monetária transferidos para o orçamento da saúde mas que não se vinculam ao cumprimento da Emenda 29;
- a) As receitas provenientes das transferências da União/Ministério da Saúde e Estado/Secretaria de Saúde que ingressaram no Fundo Municipal de Saúde

#### Execução Orçamentária e Financeira do Quadrimestre

- a) Empenhos do quadrimestre, separados por fonte (origem) dos recursos
- b) Pagamentos do quadrimestre, separados por fonte (origem) dos recursos
- c) Conciliação bancária entre as contas

- 2 – Relatórios Analíticos do Orçamento e da execução do quadrimestre, apresentados por itens de despesa;
- 3 – Especificação das despesas
- 4 – Documentos comprobatórios das informações de empenho e pagamento, separados por origem (Municipal, Federal e Estadual) e por unidades executoras.
- 5 – Principais ações desenvolvidas e resultados observados no quadrimestre

## ORÇAMENTO GERAL SAÚDE 2013

QUADRO 1: DEMONSTRATIVO COMPOSIÇÃO GLOBAL ORÇAMENTO SAÚDE 2013

<b>ORÇAMENTO TOTAL DA DESPESA - PREFEITURA DE SANTO ANDRÉ</b>	<b>1.554.099.360,00*</b>	<b>Participação da Saúde sobre o orçamento municipal (adm.direta)</b>
<b>ORÇAMENTO TOTAL DA DESPESA - SECRETARIA DA SAÚDE</b>	<b>384.134.200,00</b>	<b>24,72%</b>
Recursos Tesouro Municipal (LC 141)	<b>266.906.900,00</b>	<b>17,17%</b>
Recursos Tesouro Municipal (taxas)	<b>2.308.000,00</b>	<b>0,15%</b>
<b>Total dos recursos municipais</b>	<b>269.214.900,00</b>	<b>17,32%</b>
Recursos da União	<b>112.434.000,00</b>	<b>7,23%</b>
Recursos do Estado	<b>2.485.300,00</b>	<b>0,16%</b>
<b>Total dos recursos Externos</b>	<b>114.919.300,00</b>	<b>7,39%</b>

\* Com despesas de pessoal incluídas

## Execução Orçamentária do 1º Quadrimestre 2013

QUADRO 2 – DEMONSTRATIVO DA APLICAÇÃO OBRIGATÓRIA RELATIVO AO 1º QUADRIMESTRE DE 2013

<b>A) Receita de impostos vinculados para 2013, prevista quando da elaboração do orçamento</b>	<b>1.136.209.200,00</b>	
<b>B) Receita de impostos realizada, acumulada no o 1º Quadrimestre de 2013</b>	<b>456.978.988,98</b>	
<b>C) Aplicação de 15% obrigatório s/receita realizada (sobre "B")</b>	<b>68.546.848,35</b>	
<b>D) Total Realizado (Empenhos e Repasses Financ.), acumulado entre Jan/Abr-2013 (sobre "B")</b>	<b>84.973.487,86</b>	<b>18,59%</b>
<b>E) Total Pago/Liq. (Empenhos e Repasses Financ.), acumulado entre Jan/Abr-2013</b>	<b>78.666.434,43</b>	<b>17,21%</b>
<b>Aplicação a maior que a LC-141 = 3,59 %</b>		

# Execução Orçamentária do 1º Quadrimestre 2013

**QUADRO 3: DETALHAMENTO DO INGRESSO DE TODAS AS RECEITAS NO 1º QUADRIMESTRE, POR ORIGEM**

<b>Ingressos de Receita (recursos financeiros) no o 1º Quadrimestre/2013</b>		<b>130.620.099,74</b>	<b>Participação</b>
Município	Tesouro Municipal/REPASSE (entram na LC-141/12)	95.557.661,99	73,16%
	Taxas da Vigilância (não entra na LC-141/2012)	393.539,23	0,30%
<i>Sub-Total Municipio</i>		<b>95.951.201,22</b>	<b>73,46%</b>
Receitas Adicionais, transferências da União		33.476.080,84	25,63%
Receitas Adicionais, transferências do Estado		300.006,80	0,23%
Receitas Diversas da Saúde		2.119,47	0,00%
Rentabilidade no período		890.691,41	0,68%



# Execução Orçamentária do 1º Quadrimestre 2013

## QUADRO 4: EXECUÇÃO ORÇAMENTÁRIA RELATIVA AO 1º QUADRIMESTRE

<b>Execução Orçamentária Total no 1º Quadr./2013</b>	<b>Receita acumulada no 1º Quadr./2013</b>	<b>Empenhado e Repesse Financ. acumulado no 1º Quadr./2013</b>	<b>Pago/Liquidado e Rep. Financ. acumulado no 1º Quadr./2013</b>
<b>Total Orçado-Saúde</b>	130.620.099,74	106.532.052,85	94.366.925,35
<b>384.134.200,00</b>			
<b>Percentual sobre o Total orçado</b>	<b>34,00%</b>	<b>27,73%</b>	<b>24,57%</b>



# Execução Orçamentária do 1º Quadrimestre 2013

## QUADRO 5: EXECUÇÃO POR ELEMENTO DE DESPESA RELATIVA AO 1º QUADRIMESTRE

<b>Tipo de despesa</b>	<b>Valor orçado/ano (Atualizado)</b>	<b>Empenhado no 1º quadrimestre</b>	<b>Pago/Liquidado no 1º quadrimestre</b>
Pessoal (civil, encargos patronais e outras despesas)	123.958.800,00	34.314.006,40	32.760.772,77
Pessoal (auxílio alimentação e transporte)	1.509.200,00	504.132,79	504.132,79
Diárias civil	10.000,00	-	-
Materiais de consumo	24.346.500,00	4.950.634,46	989.638,26
Materiais de distribuição gratuita	15.132.000,00	2.597.936,86	1.143.691,15
Passagens e despesas p/locomoção	168.800,00	16.986,33	13.486,33
Outros serviços de terceiros	201.505.400,00	64.006.078,42	58.814.872,14
Despesas de Exercícios Anteriores (custeio)	2.066.000,00	138.295,35	137.914,67
Indenizações e Restituições	541.800,00	3.982,24	2.417,24
Obras e instalações	9.343.400,00	-	-
Equipamentos e mats.permanentes	3.883.700,00	-	-
Despesas de Exercícios Anteriores (investimento)	72.600,00	-	-
Indenizações e restituições	1.596.000,00	-	-
<b>TOTAL</b>	<b>384.134.200,00</b>	<b>106.532.052,85</b>	<b>94.366.925,35</b>



# Execução Orçamentária do 1º Quadrimestre 2013

## QUADRO 6: DESPESAS COM FOLHA RELATIVA AO 1º QUADRIMESTRE

<b>Total das Despesas Liquidadas com Pessoal da Secretaria da Saúde no 1º Quadrimestre/2013 - ORÇAMENTÁRIO</b>	
Vencimentos e vantagens fixas	27.848.266,85
Obrigações Patronais (INSS e FGTS)	375.815,23
Obrigações Patronais (IPSA)	4.225.113,29
Outras Desp. Pessoal (aux.alim/transp., benefícios e indenizações) e FAISA	815.710,19
<b>Total no 1º Quadrimestre/2013</b>	<b>33.264.905,56</b>



## MEDICAMENTOS INSERIDOS NA REMUME

---

**RISPERIDONA - ANTIPSICÓTICO ATÍPICO**

**ALTEPLASE - ANTITROMBÓTICO**

**CARBONATO DE CALCIO + VITAMINA D - OSTEOPOROSE**

**DOXAZOSINA - CA DE PROSTATA**

**FINASTERIDA - CA DE PROSTATA**

---



## CONVÊNIO COM A APCD

---

**Convênio com objetivo de atender a demanda reprimida por prótese totais e próteses parciais removíveis num atendimento total de 1.000 próteses com a finalidade de eliminarmos parte da espera por atendimento no valor total de R\$ 377.476,29.**

---



## ENTREGA DE 5 NOVAS AMBULÂNCIAS DO SAMU



## INPLANTAÇÃO DE EQUIPE DE AGENTES COMUNITÁRIOS - MOYSES FUCKS



## INPLANTAÇÃO DE EQUIPE DE AGENTES COMUNITÁRIOS - MOYSES FUCKS



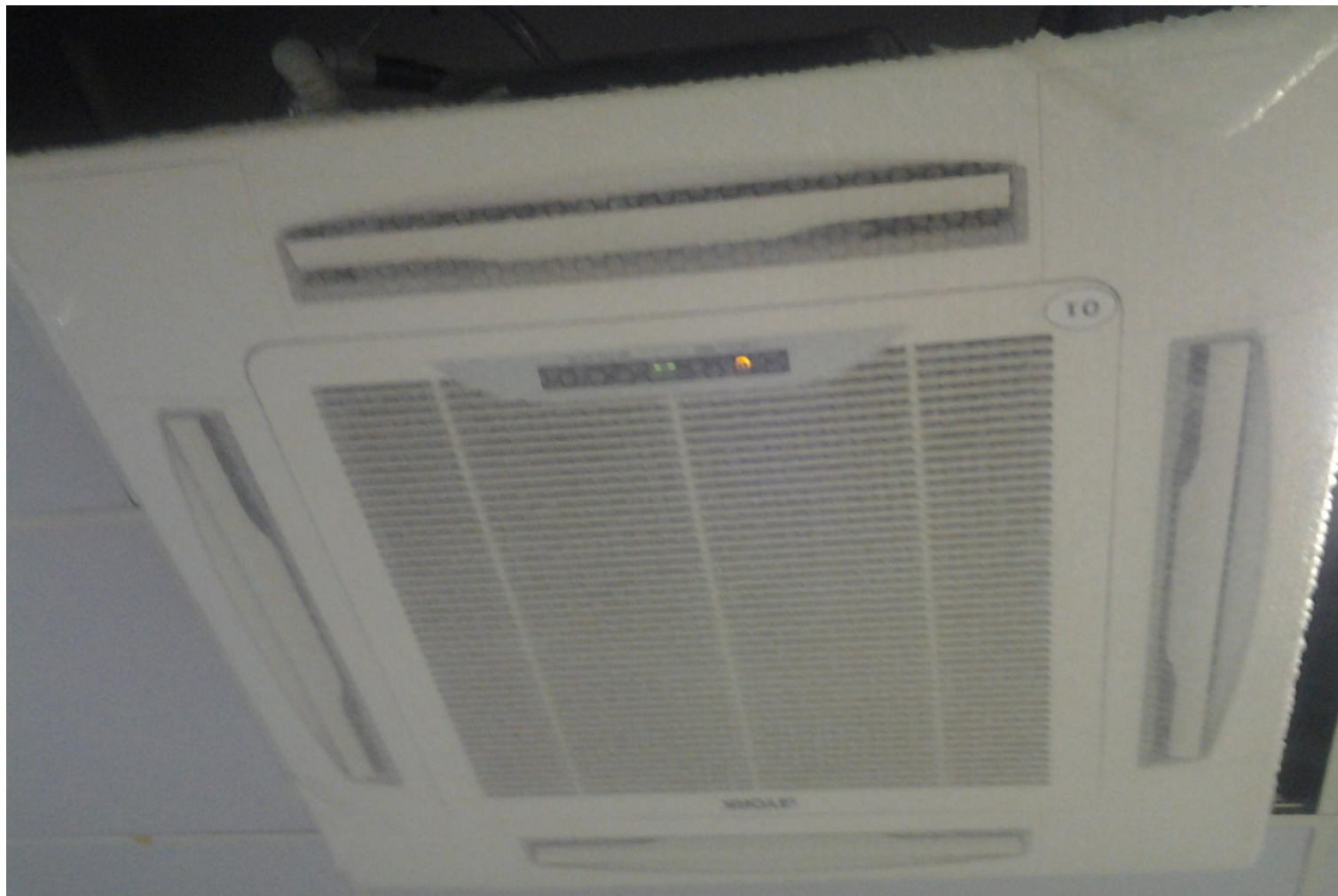
# REFORMA DO AR CONDICIONADO DO CHMSA



# REFORMA DO AR CONDICIONADO DO CHMSA



# REFORMA DO AR CONDICIONADO DO CHMSA



# INAUGURAÇÕES



## REFORMA E READEQUAÇÃO DO IML

### ANTES DA REFORMA



## REFORMA E READEQUAÇÃO DO IML

### DEPOIS DA REFORMA



## REFORMA E READEQUAÇÃO DO IML

### ANTES DA REFORMA



## REFORMA E READEQUAÇÃO DO IML

### DEPOIS DA REFORMA



## REFORMA E READEQUAÇÃO DO IML

### ANTES DA REFORMA



## REFORMA E READEQUAÇÃO DO IML

### DEPOIS DA REFORMA



## REFORMA, READEQUAÇÃO E INAUGURAÇÃO DE 17 NOVOS LEITOS DA UTI DO CHMSA



## REFORMA, READEQUAÇÃO E INAUGURAÇÃO DE 17 NOVOS LEITOS DA UTI DO CHMSA



# REFORMA, READEQUAÇÃO E INAUGURAÇÃO DE 17 NOVOS LEITOS DA UTI DO CHMSA



# PROGRAMA CRACK É POSSÍVEL VENCER – CONSULTÓRIO NA RUA



# PROGRAMA CRACK É POSSÍVEL VENCER – CONSULTÓRIO NA RUA



# INAUGURAÇÃO DA REPÚBLICA TERAPÊUTICA ADULTO



# INAUGURAÇÃO DA REPÚBLICA TERAPÊUTICA ADULTO



# INAUGURAÇÃO DA REPÚBLICA TERAPÊUTICA ADULTO



# INAUGURAÇÃO DA REPÚBLICA TERAPÊUTICA ADULTO



# INAUGURAÇÃO DA REPÚBLICA TERAPÊUTICA ADULTO



# INAUGURAÇÃO DA REPÚBLICA TERAPÊUTICA INFANTOJUVENIL



# INAUGURAÇÃO DA REPÚBLICA TERAPÊUTICA INFANTOJUVENIL



# INAUGURAÇÃO DO CAPS III – VILA VITÓRIA



# INAUGURAÇÃO DO CAPS III – VILA VITÓRIA



# INAUGURAÇÃO DO CAPS III – VILA VITÓRIA



# INAUGURAÇÃO DO CAPS III – VILA VITÓRIA



# INAUGURAÇÃO DA FARMÁCIA 24 HORAS NAS UPAS



# INAUGURAÇÃO DA FARMÁCIA 24 HORAS NAS UPAS





# PROJETO CAMINHANDO PARA A SAÚDE



# MUTIRÕES DO COMBATE A DENGUE



# MUTIRÕES DO COMBATE A DENGUE



**PRESTAÇÃO DE CONTAS  
1º QUADRIMESTRE 2013**

**OBRIGADO!**

**Homero Nepomuceno Duarte  
Secretário de Saúde**

**AGRADECIMENTO ESPECIAL**

**Equipe da Secretaria de Saúde**

