



RELATÓRIO QUADRIMESTRAL DE GESTÃO



O Relatório Quadrimestral Detalhado é uma exigência legal decorrente do Artigo 36 da Lei Complementar nº 141/2012 que determina que esse instrumento de prestação de contas deva ser encaminhado ao Conselho de Saúde para apreciação. Em obediência à legislação em vigor, a Secretaria de Saúde de Santo André realiza em janeiro de 2014 a Audiência Pública de Prestação de Contas do 3º Quadrimestre de 2013, relativa ao Sistema Único de Saúde (SUS) no âmbito Municipal.



OFERTA E PRODUÇÃO DE SERVIÇOS E INDICADORES DE SAÚDE

Sobre os dados e informações apresentadas a seguir, ressaltamos que são de sistemas oficiais (Ministério da Saúde, Secretaria de Estado da Saúde e Secretaria Municipal de Saúde).

Esses diversos bancos são alimentados mensalmente com os dados coletados nas Unidades de Saúde e podem não ser apresentados na sua totalidade em um único mês. Devido a isso, por vezes, há uma defasagem de 3 meses entre a produção e sua inclusão no banco de dados.



OFERTA



Quantidade de estabelecimentos de saúde SUS sob gestão municipal por esfera administrativa.

Santo André, agosto de 2013.

Tipo de Estabelecimento	Administração			
	Municipal	Estadual	Privada	Total
Secretaria de Saúde	1	-	-	1
Central de Regulação de Serviços de Saúde	1	-	-	1
Central de Regulação Médica das Urgências	1	-	-	1
Unidade de Vigilância em Saúde	1	-	-	1
Centro de Saúde/Unidade Básica	34	1 (CDP)	-	35
Unidade de Apoio Diagnose e Terapia (SADT Isolado)	1	-	3	4
Clínica/Centro de Especialidade	7	-	2	9
Policlínica	5	-	1	6
Centro de Atenção Psicossocial	5	-	-	5
Unidade Móvel de Nível Pré-Hospitalar na Área de Urgência	13	-	-	13
Pronto Atendimento	4	-	-	4
Pronto Socorro Geral	3	-	-	3
Hospital Geral	1	-	-	1
Hospital Especializado	-	-	1	1
TOTAL	77	1	7	85

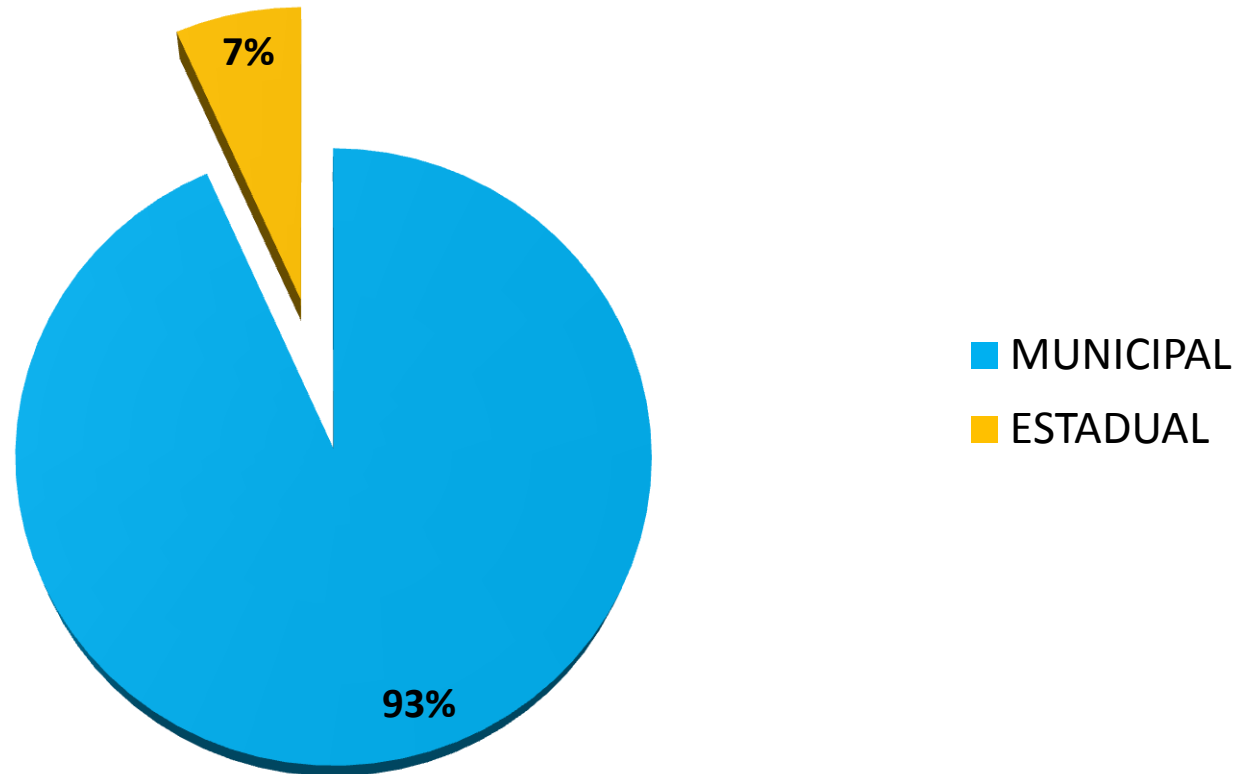


Quantidade de estabelecimentos de saúde SUS sob gestão estadual por esfera administrativa.

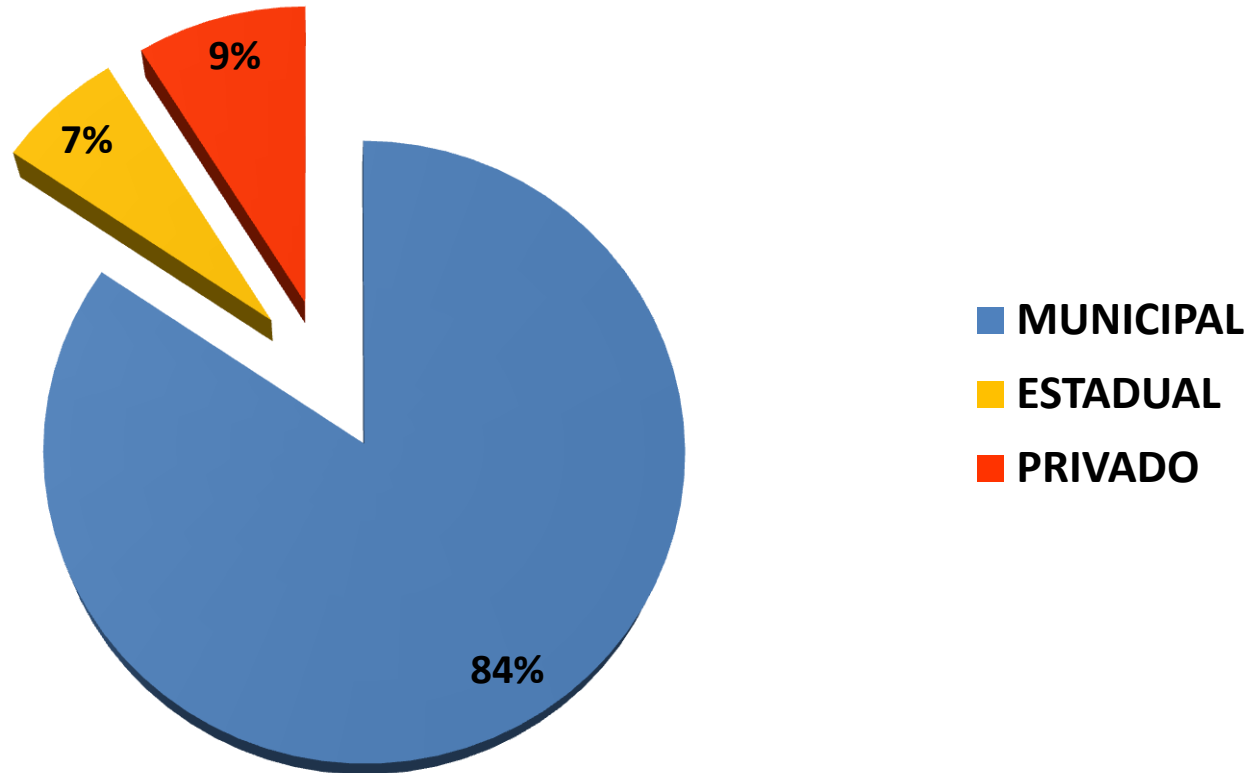
Santo André, agosto de 2013.

Tipo de Estabelecimento	Administração			
	Municipal	Estadual	Privada	Total
Unidade de Vigilância à Saúde	-	1	-	1
Farmácia	-	1	-	1
Laboratório Central de Saúde Pública	-	1	-	1
Clínica/Centro de Especialidade	-	-	1 (CNH)	1
Hospital/Dia-Isolado	-	1	-	1
Hospital Geral	-	1	-	1
TOTAL	-	5	1	6

GESTÃO



ADMINISTRAÇÃO





DEMANDA

**NUMERO DE GUIAS RECEBIDAS -2013****CENTRAL DE AGENDAMENTO****AGENDAMENTOS REALIZADOS POR SERVIÇO E SISTEMA - CENTRAL DE AGENDAMENTO - 2013**

MÊS	CONSULTAS	EXAMES	TOTAL
JANEIRO	S/INF	S/INF	S/INF
FEVEREIRO	S/INF	S/INF	S/INF
MARÇO	S/INF	S/INF	S/INF
ABRIL	9.941	8.845	18.786
MAIO	6.753	6.299	13.052
JUNHO	9.024	7.769	16.793
JULHO	8.862	7.577	16.439
AGOSTO	8.972	7.775	16.747
SETEMBRO	8.074	6.946	15.020
OUTUBRO	8.673	7.522	16.195
NOVEMBRO	8.385	7.407	15.792
DEZEMBRO	S/INF	S/INF	S/INF
Total	68.684	60.140	128.824

Fonte: Planilha de controle Medicos Reguladores

UNIDADES	CONSULTAS	EXAMES	TOTAL
CE I(SISSONLINE)*	30.553	36.154	66.707
CE II(SISSONLINE)	20.235	0	20.235
CE III (SISSONLINE)	13.463	0	13.463
CHM (SISSONLINE)	0	4.725	4.725
AMBUL. CHM (SISSONLINE)	5.327	0	5.327
FUABC (SISREG III)	8.057	0	8.057
PRESTADORES (SISREG III)	0	18.199	18.199
PRESTADORES (SISSOLINE)	0	16.193	16.193
EQUIP. ESTADUAIS (CROSS)	17.615	14.670	32.285
TOTAL	95.250	89.941	185.191
MEDIA Mensal	7.935	7.495	15.430

Fontes: SISSONLINE, SISREGIII E CROSS

* Exames: Audiometria , PFP e USG

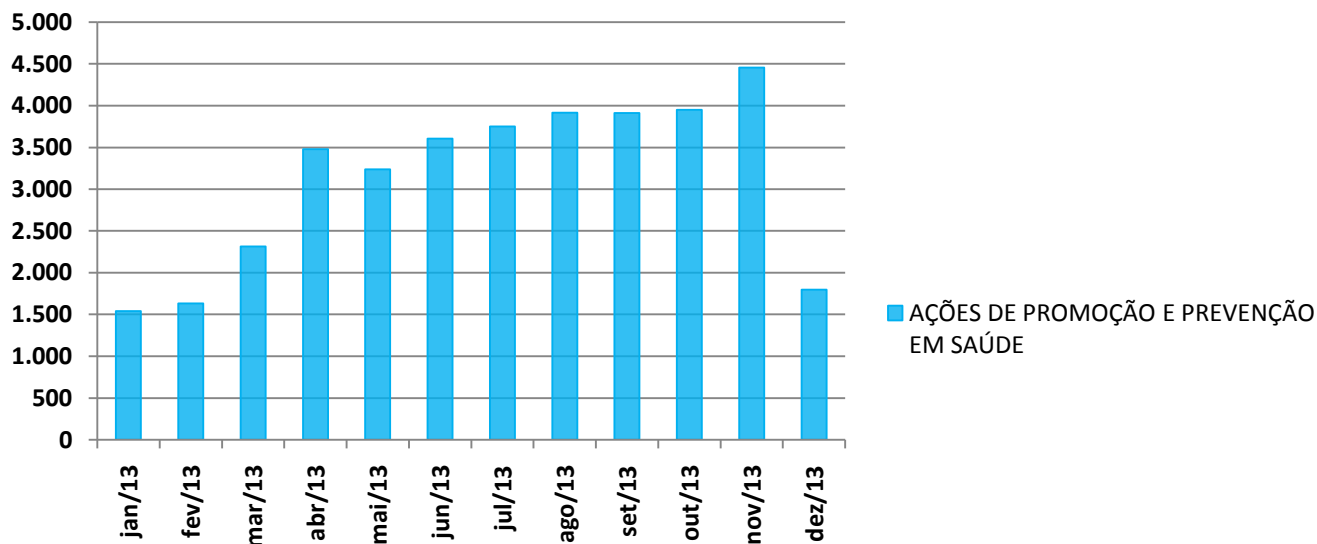


PRODUÇÃO AMBULATORIAL

Para efeito de análise das características das unidades, as mesmas foram categorizadas em cinco grandes tipos:

- Vigilância à Saúde (Unidade de Vigilância em Saúde),**
- Atenção Básica (Centros de Saúde/Unidades Básicas),**
- Apoio Diagnóstico e Terapêutico (Unidades de Apoio Diagnose e Terapia),**
- Atenção Especializada (Clínicas/Centros de Especialidades, Policlínicas e Centros de Atenção Psicossocial e Hospital Especializado) e**
- Urgência e Emergência (Central de Regulação Médica das Urgências, Unidades Móveis Pré-Hospitalares, Pronto Atendimento, Prontos-Socorros, e Hospital Geral).**

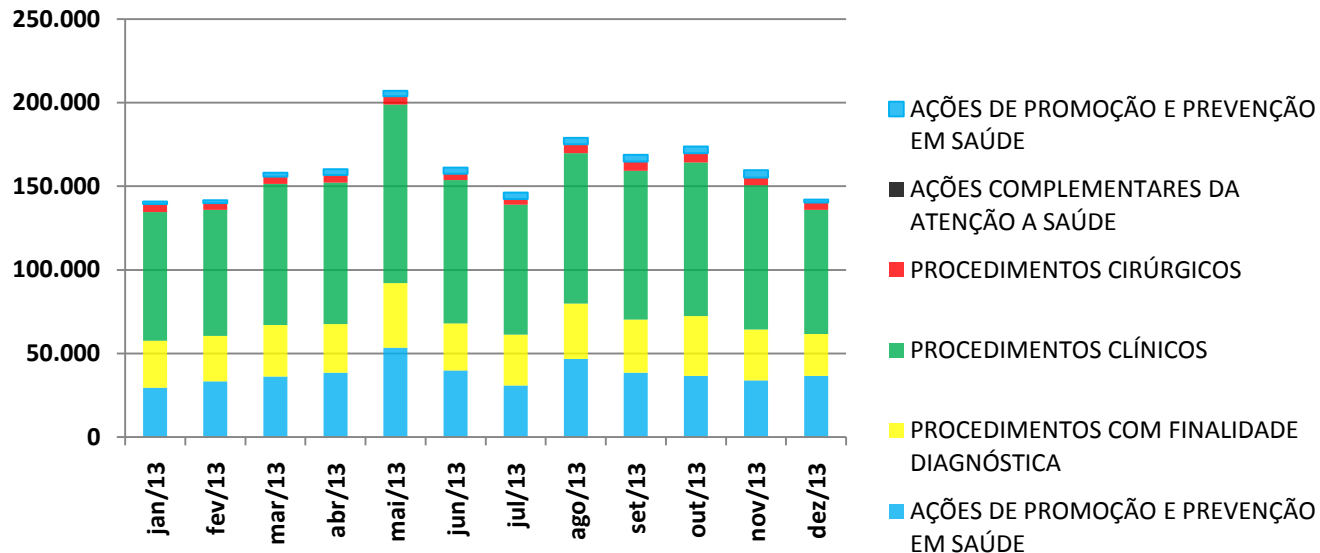
VIGILÂNCIA À SAÚDE



FONTE: SIA/SUS banco local - por mês de competência
(dados sujeitos a atualização)

VIGILÂNCIA À SAÚDE	jan/13	fev/13	mar/13	abr/13	mai/13	jun/13	jul/13	ago/13	set/13	out/13	nov/13	dez/13
AÇÕES DE PROMOÇÃO E PREVENÇÃO EM SAÚDE	1.541	1.634	2.313	3.479	3.237	3.607	3.751	3.916	3.911	3.952	4.455	1.796
TOTAL	1.541	1.634	2.313	3.479	3.237	3.607	3.751	3.916	3.911	3.952	4.455	1.796

ATENÇÃO BÁSICA

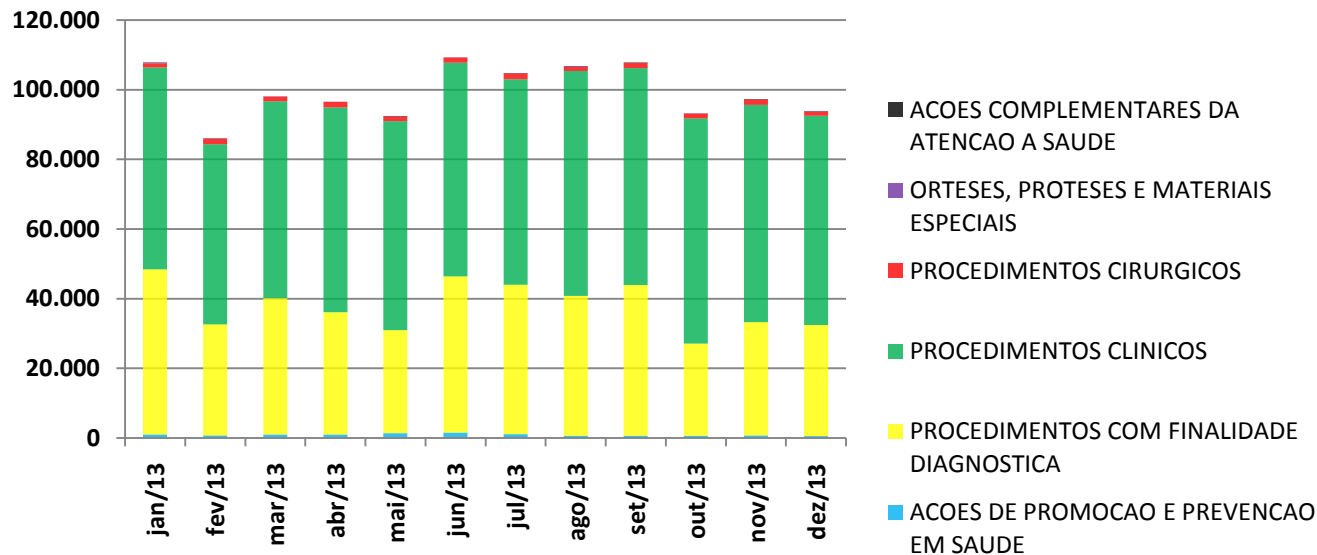


Fonte: SIA/SUS banco local - por mês de competência
(dados sujeitos a atualização)

ATENÇÃO BÁSICA	jan/13	fev/13	mar/13	abr/13	mai/13	jun/13	jul/13	ago/13	set/13	out/13	nov/13	dez/13
AÇÕES DE PROMOÇÃO E PREVENÇÃO EM SAÚDE	29.455	33.319	36.164	38.481	53.363	39.765	30.797	46.684	38.547	36.653	33.942	36.543
PROCEDIMENTOS COM FINALIDADE DIAGNÓSTICA	28.123	27.095	30.918	29.039	38.771	28.241	30.417	33.121	31.638	35.668	30.370	25.019
PROCEDIMENTOS CLÍNICOS	76.930	75.429	84.389	84.688	106.782	85.682	77.686	89.960	89.098	92.001	86.353	74.411
PROCEDIMENTOS CIRÚRGICOS	4.388	3.769	4.052	4.203	4.643	3.514	3.190	4.916	5.237	5.040	4.182	4.010
AÇÕES COMPLEMENTARES DA ATENÇÃO A SAÚDE	436	324	359	363	345	345	422	414	330	418	419	249
TOTAL	139.332	139.936	155.882	156.774	203.904	157.547	142.512	175.095	164.850	169.780	155.266	140.232



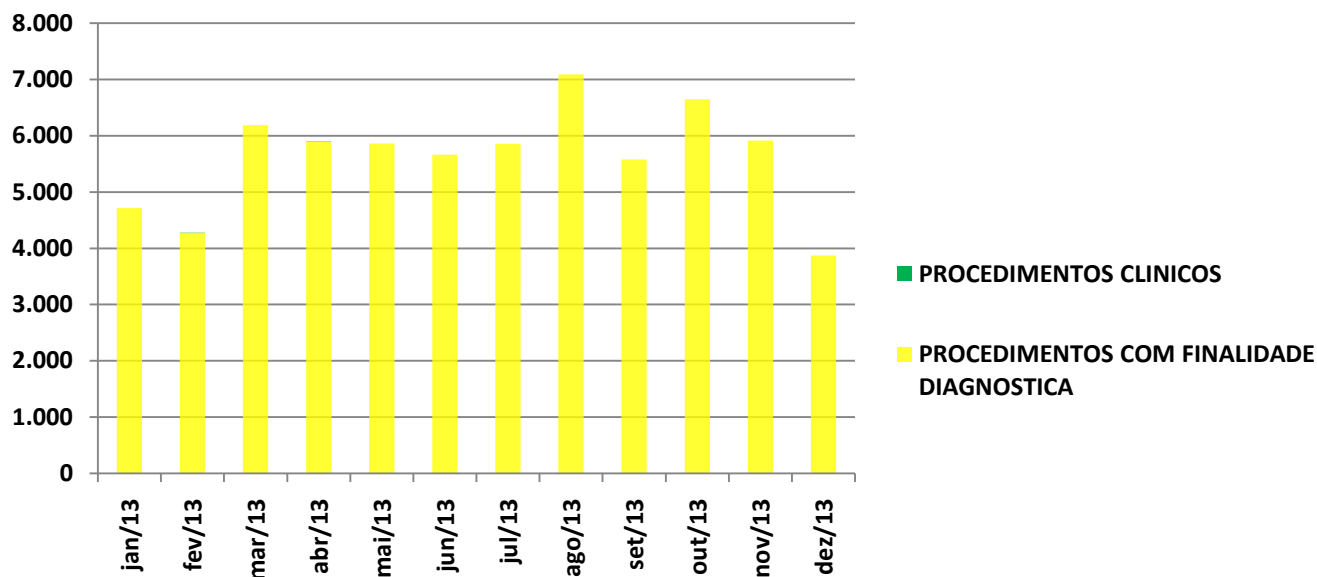
ATENÇÃO ESPECIALIZADA



FONTE: SIA/SUS banco local - por mês de competência
(dados sujeitos a atualização)

ATENÇÃO ESPECIALIZADA	jan/13	fev/13	mar/13	abr/13	mai/13	jun/13	jul/13	ago/13	set/13	out/13	nov/13	dez/13
AÇÕES DE PROMOÇÃO E PREVENÇÃO EM SAÚDE	987	773	1.028	1.005	1.391	1.600	1.078	659	682	608	712	511
PROCEDIMENTOS COM FINALIDADE DIAGNÓSTICA	47.445	31.851	39.168	35.083	29.585	44.820	42.926	40.136	43.226	26.493	32.525	31.931
PROCEDIMENTOS CLÍNICOS	57.948	51.707	56.463	58.813	60.029	61.383	59.042	64.554	62.308	64.658	62.401	60.127
PROCEDIMENTOS CIRÚRGICOS	1.248	1.570	1.379	1.590	1.321	1.487	1.583	1.243	1.438	1.389	1.608	1.115
ÓRTESES, PRÓTESES E MATERIAIS ESPECIAIS	125	59	75	44	62	43	111	154	110	141	90	113
AÇÕES COMPLEMENTARES DA ATENÇÃO A SAÚDE	2	1	0	0	2	0	2	4	6	0	3	3
TOTAL	107.755	85.961	98.113	96.535	92.390	109.333	104.742	106.750	107.770	93.289	97.339	93.800

APOIO DIAGNÓSTICO E TERAPÊUTICO

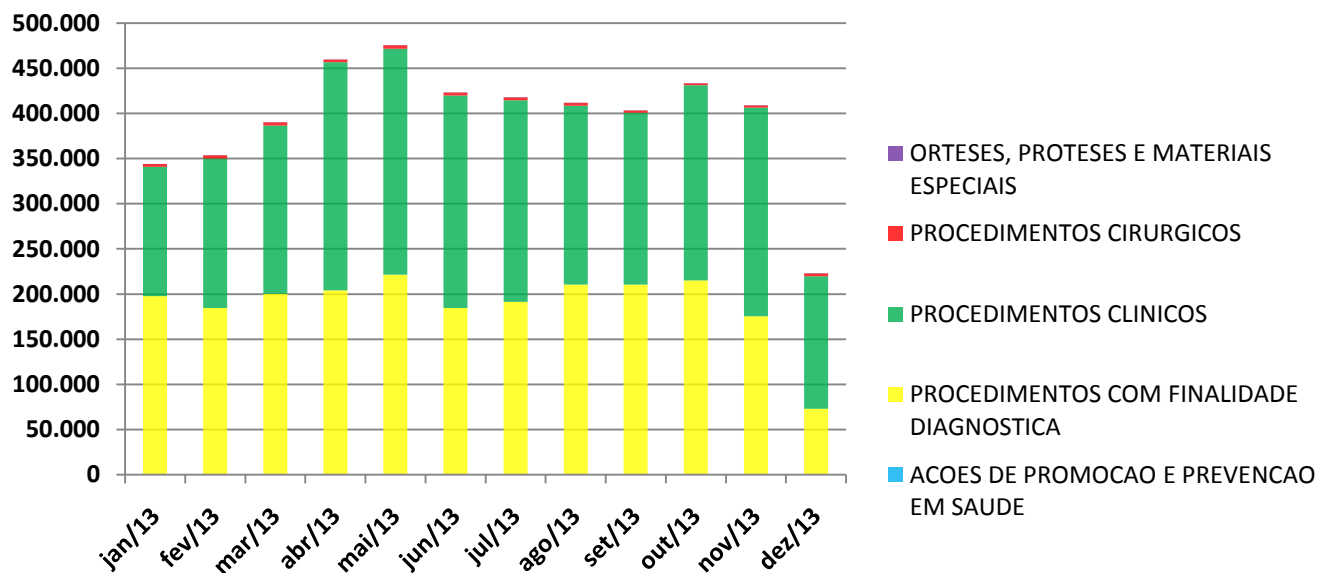


FONTE: SIA/SUS banco local - por mês de competência (dados sujeitos a atualização)

APOIO DIAGNÓSTICO E TERAPÊUTICO	jan/13	fev/13	mar/13	abr/13	mai/13	jun/13	jul/13	ago/13	set/13	out/13	nov/13	dez/13
PROCEDIMENTOS COM FINALIDADE DIAGNÓSTICA	4.715	4.277	6.189	5.898	5.862	5.663	5.857	7.090	5.575	6.644	5.913	3.872
PROCEDIMENTOS CLÍNICOS	0	1	0	1	0	0	0	0	0	0	0	0
TOTAL	4.715	4.278	6.189	5.899	5.862	5.663	5.857	7.090	5.575	6.644	5.913	3.872



URGÊNCIA E EMERGÊNCIA



FONTE: SIA/SUS banco local - por mês de competência (dados sujeitos a atualização)

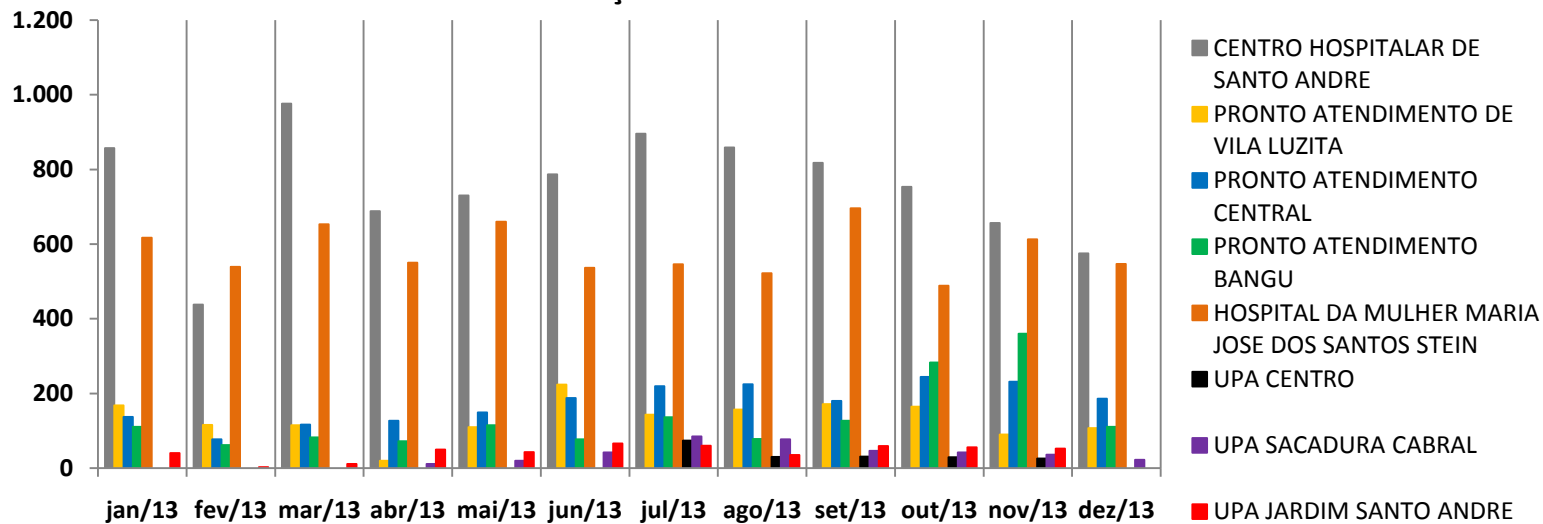
URGÊNCIA E EMERGÊNCIA	jan/13	fev/13	mar/13	abr/13	mai/13	jun/13	jul/13	ago/13	set/13	out/13	nov/13	dez/13
AÇÕES DE PROMOÇÃO E PREVENÇÃO EM SAÚDE	6	27	49	37	0	0	0	0	0	0	0	681
PROCEDIMENTOS COM FINALIDADE DIAGNÓSTICA	197.822	184.589	200.202	204.211	221.543	184.716	191.389	210.484	210.641	215.115	175.260	72.330
PROCEDIMENTOS CLÍNICOS	142.901	165.582	186.430	252.451	250.282	235.320	223.242	198.138	190.217	216.265	231.203	146.670
PROCEDIMENTOS CIRÚRGICOS	3.395	3.444	3.447	2.973	3.581	3.171	3.197	3.027	2.575	1.945	2.639	3.184
ÓRTESES, PRÓTESES E MATERIAIS ESPECIAIS	114	184	166	215	106	355	57	33	207	281	158	70
TOTAL	344.238	353.826	390.294	459.887	475.512	423.562	417.885	411.682	403.640	433.606	409.260	222.935



PRODUÇÃO HOSPITALAR



NÚMERO DE INTERNAÇÕES POR MÊS SEGUNDO ESTABELECIMENTOS



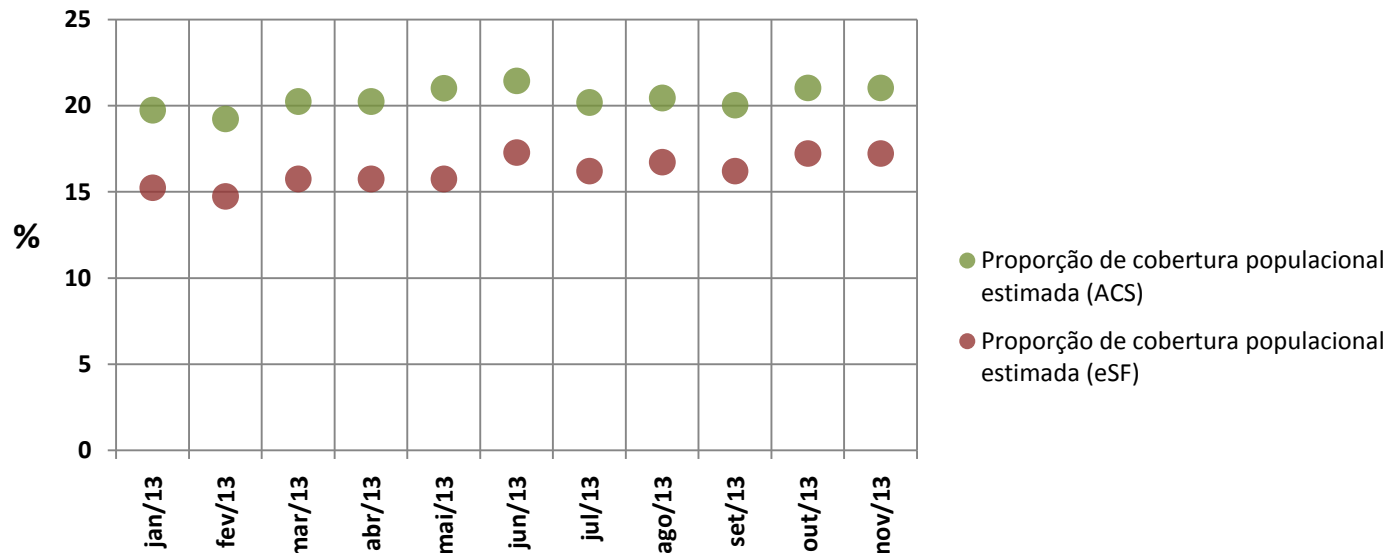
FONTE: SIH/SUS banco local por mês de competência (dados sujeitos a atualização)

ESTABELECIMENTO	jan/13	fev/13	mar/13	abr/13	mai/13	jun/13	jul/13	ago/13	set/13	out/13	nov/13	dez/13
CENTRO HOSPITALAR DE SANTO ANDRÉ	857	438	976	688	730	787	896	859	818	753	657	575
PRONTO ATENDIMENTO DE VILA LUZITA	168	116	115	20	110	224	143	157	171	165	90	107
PRONTO ATENDIMENTO CENTRAL	137	77	117	127	149	188	219	225	180	244	231	186
PRONTO ATENDIMENTO BANGU	111	62	82	72	115	77	136	78	127	283	360	111
HOSPITAL DA MULHER "MARIA JOSÉ DOS SANTO STEIN"	617	539	653	550	660	537	546	522	696	489	613	547
UPA CENTRO	0	0	0	0	0	0	74	30	31	29	26	0
UPA SACADURA CABRAL	0	0	0	11	20	42	85	77	46	42	36	22
UPA JARDIM SANTO ANDRÉ	40	3	11	50	43	66	60	35	59	56	52	0
TOTAL	1.930	1.235	1.954	1.518	1.827	1.921	2.159	1.983	2.128	2.061	2.065	1.548



INDICADORES DE SAÚDE

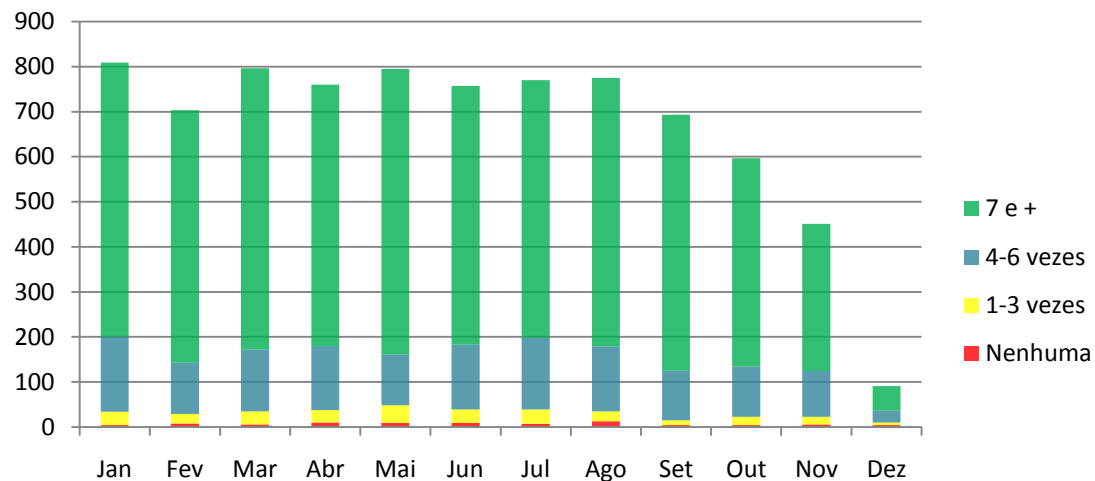
PROPORÇÃO DA COBERTURA POPULACIONAL ESTIMADA PELA ESTRATÉGIA DE SAÚDE DA FAMÍLIA



FONTE: Departamento de Atenção Básica do Ministério da Saúde

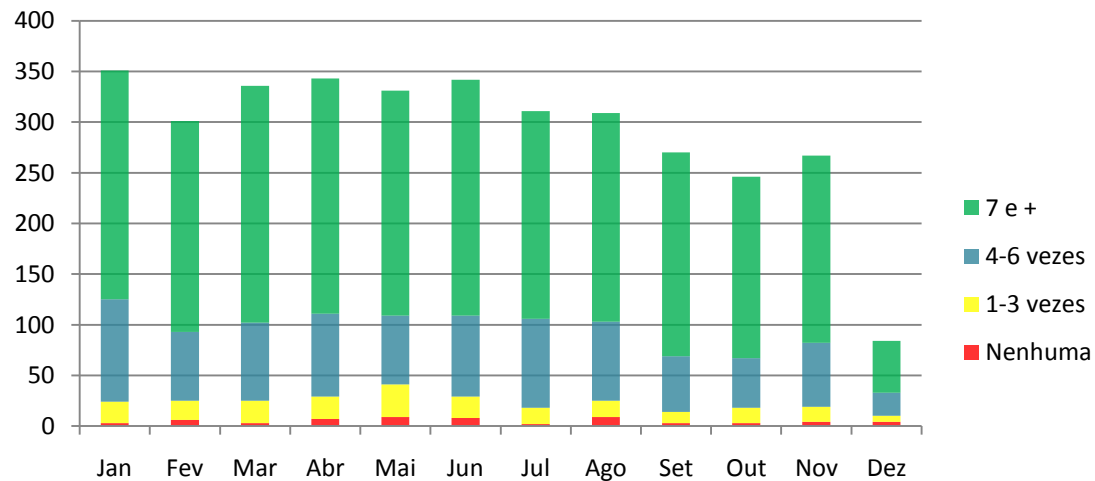
Proporção de cobertura populacional estimada	jan/13	fev/13	mar/13	abr/13	mai/13	jun/13	jul/13	ago/13	set13	out13	nov/13	dez/13
Agentes Comunitários de Saúde	19,75	19,24	20,25	20,25	21,02	21,44	20,19	20,45	20,03	21,04	21,04	
Equipes de Saúde da Família	15,25	14,75	15,76	15,76	15,76	17,29	16,22	16,73	16,22	17,24	17,24	

Número de nascidos vivos de mães residentes segundo o número de consultas de pré-natal



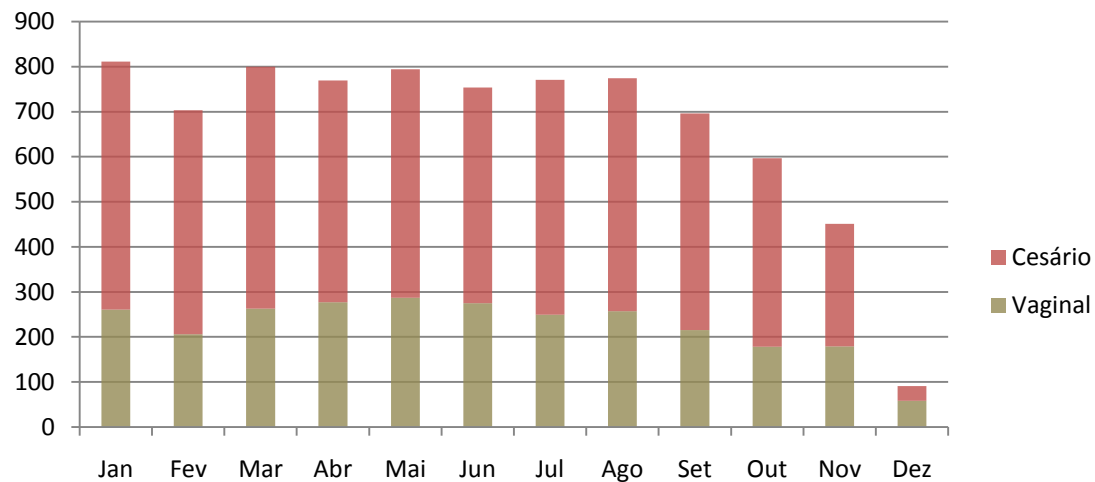
FORNTE: SINASC banco local (dados sujeitos a atualizações)

Número de nascidos vivos de mães residentes, no Hospital da Mulher, segundo o número de consultas de pré-natal



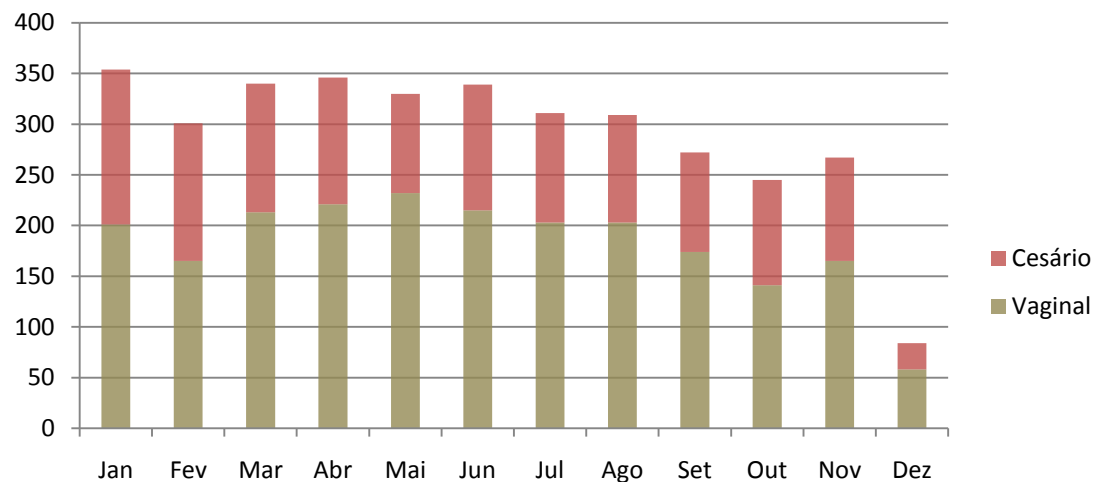
FORNTE: SINASC banco local (dados sujeitos a atualizações)

Número de nascidos vivos de mães residentes segundo o tipo de parto



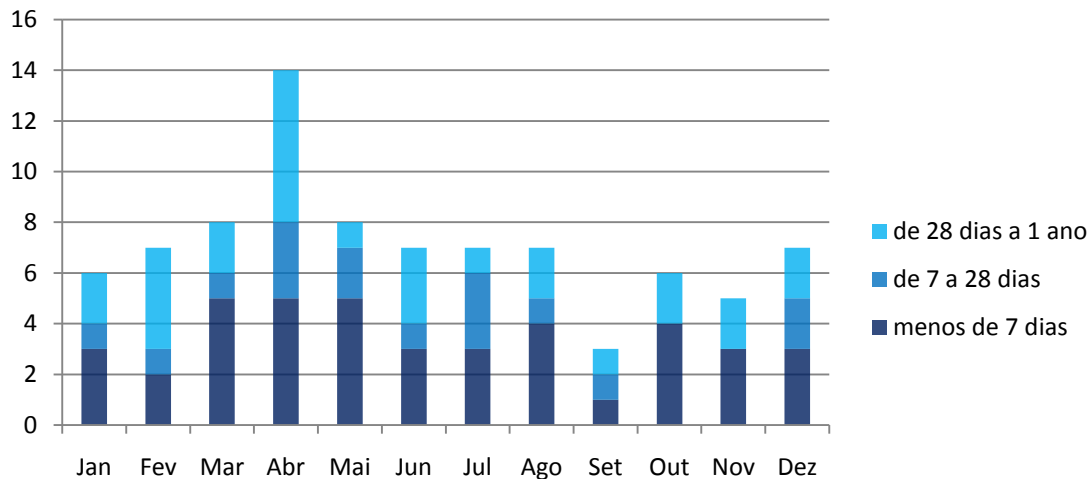
FONTE: SINASC banco local (dados sujeitos a atualizações)

Número de nascidos vivos, de mães residentes, no Hospital da Mulher, segundo o tipo de parto



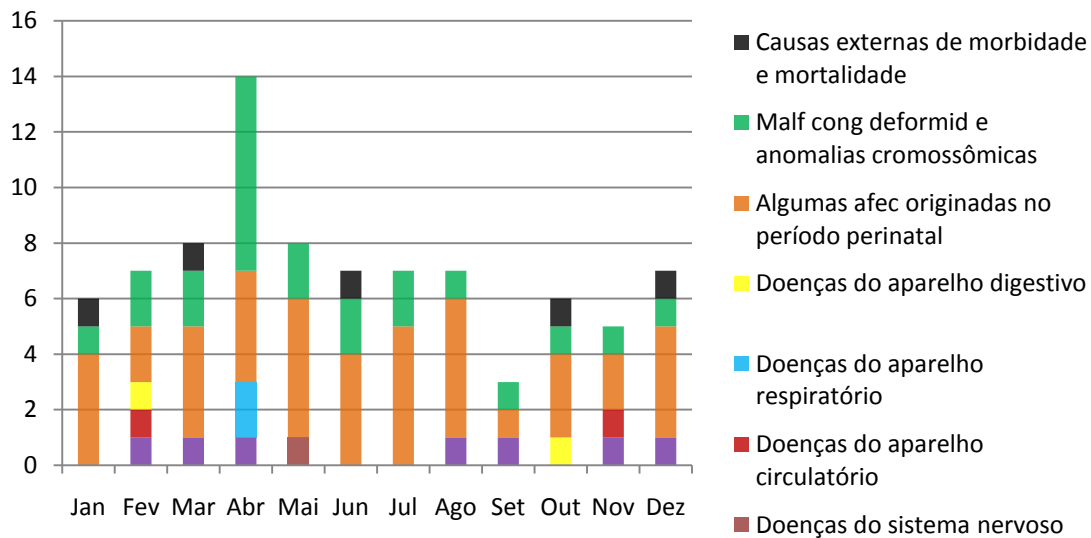
FONTE: SINASC banco local (dados sujeitos a atualizações)

Número de óbitos de residentes menores de um ano por idade detalhada



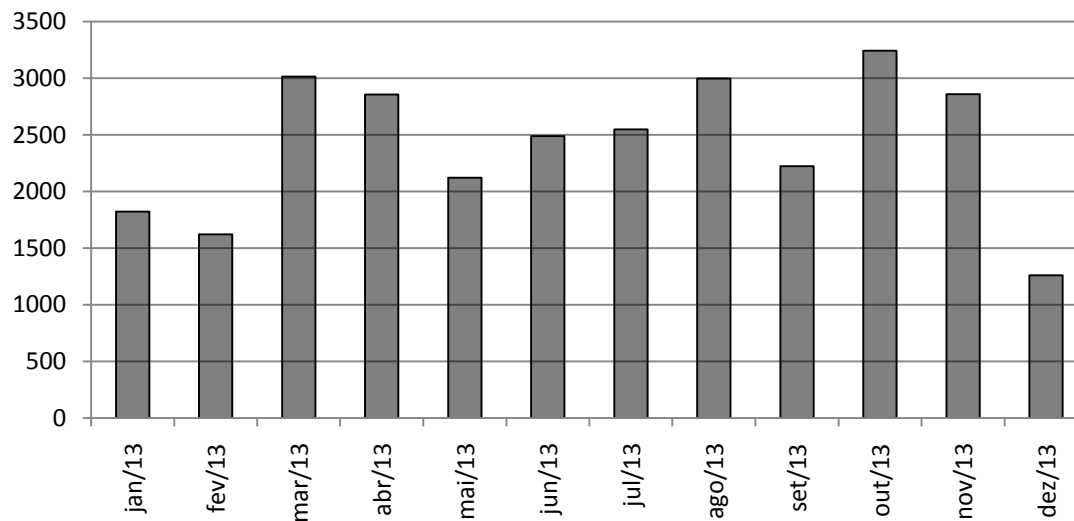
FONTE: SIM banco local (dados sujeitos a atualizações)

Número de óbitos de residentes menores de um ano por causas



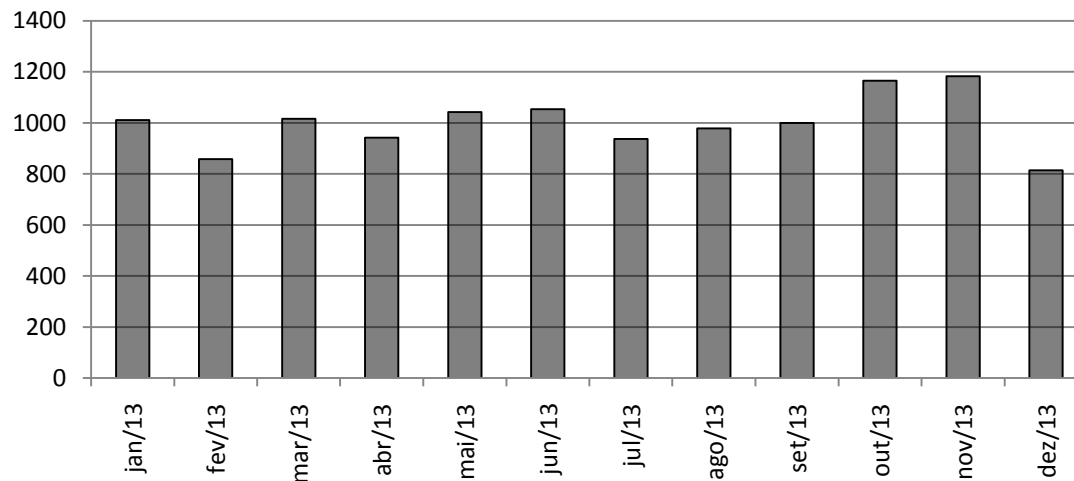
FONTE: SIM banco local (dados sujeitos a atualizações)

Número de exames citopatológicos do colo uterino



FONTE: SIA banco local (dados sujeitos a atualização)

Número de mamografias bilaterais para rastreamento do câncer de mama



FONTE: SIA banco local (dados sujeitos a atualização)



Número de Doses Aplicadas

IMUNOBIOLOGICOS	1° Q	2° Q	3° Q
BCG (BCG)	3.626	2.577	2.501
Contra Febre Amarela (FA)	869	1.162	837
Contra Haemophilus influenzae tipo b (Hib)	460	509	415
Contra Hepatite B (HB)	12.650	13.377	14.808
Esquema VIP/VOP (contra poliomielite) + VOP	11.450	11.799	12.720
Oral de Rota vírus Humano (RR)	5.568	5.747	5.523
Pentavalente (DTP/Hib/Hepatite B) + DTP	12.022	13.675	12.259
Tríplice Viral (SCR)	5.232	7.587	5.550
TOTAL	51.883	56.433	57.785

Fonte: API/DVS-VE, APIWEB em 16/01/2014. Dados provisórios.



Cobertura Vacinal em Menores de 1 Ano (Rotina) – Número de Doses

VACINA	1° Q*	2° Q**	3° Q***
BCG 1° DOSE	3.613	6.157	8.584
PÓLIO (VIP+VOP) 3° DOSE	3.874	4.666	8.022
PENTA 3° DOSE	2.525	5.368	8.227
TRÍPLICE VIRAL + TETRA VIRAL	3.405	6.049	9.701
MENINGO C 2° DOSE	2.628	5.426	8.035
PNEUMO 10 3° DOSE	2.263	4.978	7.602
ROTA 2° DOSE	2.699	5.571	8376

Fonte: API/DVS-VE, APIWEB em 16/01/2014 (dados provisórios)

(*) 1° Quadrimestre

(**) 1° e 2° Quadrimestre

(***) 1°, 2° e 3° Quadrimestre

Observação

Tríplice viral: contra sarampo, caxumba e rubéola

Tetra viral: contra sarampo, caxumba, rubéola e varicela

Cobertura para 1 ano



Cobertura Vacinal em Menores de 1 Ano (Rotina) – Cobertura (%)

VACINA	1° Q*	2° Q**	3° Q***
BCG 1° DOSE	121,4	103,4	96,1
PÓLIO (VIP+VOP) 3° DOSE	96,5	78,4	89,8
PENTA 3° DOSE	84,8	90,1	92,1
TRÍPLICE VIRAL + TETRA VIRAL	114,4	101,6	108,6
MENINGO C 2° DOSE	88,3	91,1	90,0
PNEUMO 10 3° DOSE	76,0	83,6	85,1
ROTA 2° DOSE	90,7	93,6	93,8

Fonte: API/DVS-VE, APIWEB em 16/01/2014 (dados provisórios)

(*) 1° Quadrimestre

(**) 1° e 2° Quadrimestre

(***) 1°, 2° e 3° Quadrimestre

Observação

Tríplice viral: contra sarampo, caxumba e rubéola

Tetra viral: contra sarampo, caxumba, rubéola e varicela

Cobertura para 1 ano



Frequência de Casos de Doenças de Notificação Compulsória de residentes em Santo André

Casos <u>Notificados</u>	1° Q	2° Q	3° Q
Acidente por animais peçonhentos	1	3	2
AIDS	17	23	---
Atendimento Antirrábico	222	267	64
Coqueluche	15	18	20
Dengue	511	201	59
Doença de Creutzfeldt-Jakob	1	---	---
Doenças Exantemáticas	4	2	2
Esquistossomose	---	1	1
Eventos Adversos Pós-vacina	11	5	1
Febre Amarela	---	---	---

Fonte: Sinanet /Sinanweb – DVS /VE/Santo André em 17/01/2014 (dados provisórios)



Frequência de Casos de Doenças de Notificação Compulsória de residentes em Santo André

Casos <u>Notificados</u>	1° Q	2° Q	3° Q
Febre Maculosa	11	2	3
Febre Tifóide	---	2	---
Gestantes HIV +	5	---	5
Hanseníase	5	6	---
Hepatites Virais	72	65	27
Influenza (SRAG)	21	144	18
Intoxicações Exógenas	30	27	10
Leishmaniose Tegumentar Americana	---	---	---
Leishmaniose Visceral	---	1	---
Leptospirose	24	8	7

Fonte: Sinanet /Sinanweb – DVS /VE/Santo André em 17/01/2014 (dados provisórios)



Frequência de Casos de Doenças de Notificação Compulsória de residentes em Santo André

Casos <u>Notificados</u>	1° Q	2° Q	3° Q
Malária	2	1	---
Meningite	67	52	61
Paralisia Flácida Aguda / Poliomielite	1	2	1
Sífilis Congênita	6	5	3
Sífilis em Gestante	18	11	16
Síndrome da Rubéola Congênita	---	1	---
Síndrome do Corrimento Uretral Masculino	1	1	---
Tuberculose	67	59	55
Violência doméstica, sexual e/ou outras	170	142	164
TOTAL	1.292	1.062	530



Frequência de Casos de Doenças de Notificação Compulsória de residentes em Santo André

Casos <u>Confirmados</u>	1° Q	2° Q	3° Q
Acidente por animais peçonhentos	1	3	2
AIDS	17	23	---
Atendimento Antirrábico	222	267	64
Coqueluche	4	1	4
Dengue	127	34	3
Doença de Creutzfeldt-Jakob	1	---	---
Doenças Exantemáticas	---	---	---
Esquistossomose	---	1	---
Eventos Adversos Pós-vacina	11	5	1
Febre Amarela	---	---	---

Fonte: Sinanet /Sinanweb – DVS /VE/Santo André em 17/01/2014 (dados provisórios)



Frequência de Casos de Doenças de Notificação Compulsória de residentes em Santo André

Casos <u>Confirmados</u>	1° Q	2° Q	3° Q
Febre Maculosa	1	---	---
Febre Tifóide	---	---	---
Gestantes HIV +	5	6	1
Hanseníase	5	6	---
Hepatites Virais	38	14	10
SRAG por Influenza H1N1 pdm09	10	17	---
Intoxicações Exógenas	11	5	---
Leishmaniose Tegumentar Americana	---	---	---
Leishmaniose Visceral	---	1	---
Leptospirose	6	1	1

Fonte: Sinanet /Sinanweb – DVS /VE/Santo André em 17/01/2014 (dados provisórios)



Frequência de Casos de Doenças de Notificação Compulsória de residentes em Santo André

Casos <u>Confirmados</u>	1° Q	2° Q	3° Q
Malária	1	---	1
Meningite	65	50	57
Paralisia Flácida Aguda / Poliomielite	---	---	---
Sífilis Congênita	6	5	3
Sífilis em Gestante	18	11	16
Síndrome da Rubéola Congênita	1	1	---
Síndrome do Corrimento Uretral Masculino	1	1	---
Tuberculose	67	59	55
Violência doméstica, sexual e/ou outras	88	63	31
TOTAL	694	563	248



Agravos Notificados em Residentes de Santo André

SURTOS	1° Q	2° Q	3° Q
Bloqueio SCR (Sarampo, Caxumba e Rubéola)	4	2	1
Bloqueio Meningite Meningocócica	5	9	4
Bloqueio de Varicela	2	---	---
SUBTOTAL	11	11	5
TOTAL (NOTIFICAÇÕES + BLOQUEIOS)	1.303	1.073	535

Fonte: Sinanet/Sinanweb – DVS/VE/Santo André em 17/01/2014. Dados provisórios.



**AUDITORIAS
REALIZADAS OU EM
FASE DE EXECUÇÃO NO
PERÍODO E SUAS
RECOMENDAÇÕES E
DETERMINAÇÕES**



1) AUDITORIAS Nºs 01, 02 e 03 de 2013

UF: SP

MUNICÍPIO: SANTO ANDRÉ

DEMANDANTE: COMPONENTE MUNICIPAL DO SISTEMA NACIONAL DE AUDITORIA/COORDENADORIA DE PLANEJAMENTO.

FINALIDADE: MONITORAMENTO DE INFORMAÇÃO DO SCNES E LANÇAMENTOS DE PROCEDIMENTOS E PRODUÇÃO

UNIDADE AUDITADA: UPA CENTRO, UPA JARDIM SANTO ANDRÉ E UPA SACADURA CABRAL

ENCAMINHAMENTO: NÃO CONFORMIDADES APONTADAS (A – Falta de alvará de funcionamento e de extintores de incêndio; B - Não possui sala de gesso, a central de esterilização não é própria, não tem serviço social próprio e as portas das salas de isolamento não fecham; C - Número de leitos diferentes dos registrados no SCNES; D - Cadastro de funcionários no SCNES não está atualizado; E- Existe uma sub anotação dos procedimentos lançados no BPA como os de remoção por ambulância, procedimentos realizados pelas enfermeiras no acolhimento e aferições de pressão; F - Não existe Consultório Odontológico em funcionamento nem equipamentos de Odontologia na UPA JARDIM SANTO ANDRÉ.)

RELATÓRIOS FINALIZADOS E ENVIADOS AO RESPONSÁVEL (Ofício 026.07.2013 D. Planejamento. RESPOTAS RECEBIDAS E ANALISADAS, MONTADO O PROCESSO E ENCAMINHADO AO RESPONSÁVEL EM 02/10/2013 COM SUGESTÕES.



STATUS: AGUARDANDO RESPOSTAS E ENCAMINHAMENTO PARA CIÊNCIA DO SR. SECRETÁRIO DA SAÚDE.

2) AUDITORIA NO SCNES DOS FUNCIONÁRIOS DA GHELFOND DIAGNÓSTICOS QUE PRESTAM SERVIÇO PARA A PREFEITURA DE SANTO ANDRÉ: NÃO CONFORMIDADE DAS TABELAS DE FUNCIONÁRIOS FORNECIDAS PELA GHELFOND DIAGNÓTICO LOTADOS NAS UPA, CHMSA, PA CENTAL, PA VILA LUZITA E C.E.I. REALATÓRIO FINALIZADO E ENVIADO AO RESPONSÁVEL (OFÍCIO 024.08.2013 – Auditoria).

STATUS: GHELFOND ENVIOU FORMULÁRIOS DE SEUS FUNCIONÁRIOS PARA CORREÇÕES SOLICITADAS. OS MESMOS FORAM ENCAMINHADOS PARA A SRA. MARIA APARECIDA RODRIGUES, RESPONSÁVEL PELAS ALTERAÇÕES NO CNES.

3-AUDITORIA NO SCNES DOS FUNCIONÁRIOS DE TODAS AS UNIDADES DE SAÚDE LIGADAS AO DAS: FORAM SOLICITADAS AS RELAÇÕES DOS FUNCIONÁRIOS DE TODAS AS UNIDADES DE SAÚDE LIGADAS AO DAS (38 UNIDADES), SENDO AUDITADAS E NÃO COM FORMIDADES APONTADAS. OS RELATÓRIOS FORAM ENCAMINHADOS ÀS ENCARREGADAS DAS UNIDADES. TAMBÉM FOI REALIZADO PROTOCOLO PARA ORIENTAÇÕES DE ALTERAÇÕES NO CNES, SENDO SOLICITADO O ENVIO DOS MESMOS JUNTO AOS RELATÓRIOS PARA TODAS AS UNIDADES.



STATUS: CONCLUÍDO, AGUARDANDO SOMENTE AS ALTERAÇÕES QUE DEVERÃO SER REALIZADAS PELAS ENCARGADAS DAS UNIDADES.

4-PESQUISA DE UTILIZAÇÃO DE SERVIÇOS DE ALTO CUSTO AMBULATORIAIS E HOSPITALARES JUNTO AO USUÁRIO.

✓ realizada em amostragem de 10% dos usuários dos meses de junho e julho, por contato telefônico, dos seguintes serviços:

✓ IDR (INSTITUTO DE DOENÇAS RENAIAS)

✓ NUCLEAR SANTO ANDRÉ

✓ QUIMIOTERAPIA FUABC

✓ INSTITUTO DE RADIOTERAPIA ABC

✓ OFTALMOLOGIA FUABC

STATUS-FINALIZAÇÃO DAS LIGAÇÕES E CONFECÇÃO DE RELATÓRIOS

OBSERVAÇÕES FINAIS: AS ATIVIDADES FORAM REALIZADAS SOMENTE POR 01 PROFISSIONAL, NÃO EXISTINDO AINDA EQUIPE DE AUDITORES NO MUNICÍPIO.

